

Informace o bance k 31. 3. 2009

(podle vyhlášky č. 123/2007 Sb.)

Zveřejněno dne 7. 5. 2009

Obsah:

1. Údaje o bance

Základní informace

Organizační struktura

Údaje o členech dozorčí rady, členech představenstva a o členech vrcholného vedení banky

2. Údaje o složení akcionářů banky

3. Údaje o struktuře konsolidačního celku

Informace o ovládajících osobách

4. Údaje o činnosti banky

Předmět podnikání zapsaný v obchodním rejstříku

Přehled činností skutečně vykonávaných

Přehled činností, jejichž vykonávání nebo poskytování bylo Českou národní bankou omezeno, nebo vyloučeno

5. Údaje o finanční situaci banky

Rozvaha

Výkaz zisku a ztrát

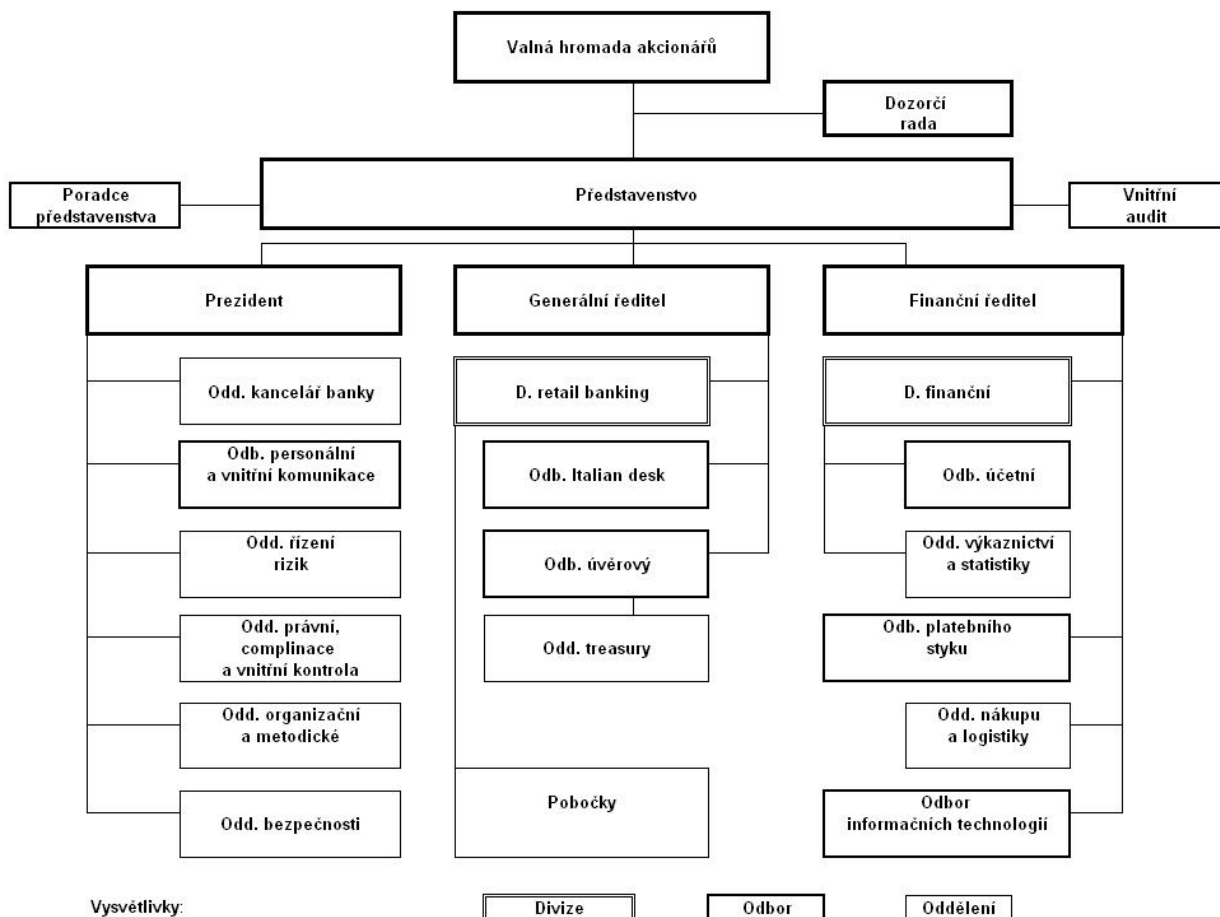
Pohledávky z finanční činnosti

Poměrové ukazatele

6. Údaje o plnění pravidel obezřetného podnikání

1. Údaje o bance

- a) **Obchodní firma:** Banco Popolare Česká republika, a.s.
Právní forma: akciová společnost
Sídlo banky: Lazarská 1718/3, PSČ 111 21
Identifikační číslo: 47116102
- b) **Datum zápisu do obchodního rejstříku:** 6. ledna 1993
Datum poslední změny zápisu : 31. prosince 2008
Účel poslední změny: změna ve složení dozorčí rady
- c) **Výše zapsaného základního kapitálu:** 1 000 000 000 Kč
- d) **Výše splaceného základního kapitálu:** 1 000 000 000 Kč
- e) **Emitované akcie:** 1 000 kusů kmenových akcií v zaknihované podobě znějící na jméno o jmenovité hodnotě 1 000 000 Kč.
- f) Banka nemá v držení vlastní akcie.
- g) **Základní jmění** ve výši 500 000 000 Kč, schválené rozhodnutím valné hromady banky ze dne 9. 1. 1995, bylo zvýšeno rozhodnutím valné hromady dne: 7.10.2008 a zapsáno do obchodního rejstříku dne 10.11.2008. Všech 500 ks nových akcií o jmenovité hodnotě 1 000 000 Kč bylo upsáno stávajícím jediným akcionářem společnosti, společností Banco Popolare Societá Cooperativa. Ke splacení došlo započtením pohledávky Banco Popolare Societá Cooperativa vůči Banco Popolare Česká republika, a.s. Základní jmění nebylo dále zvyšováno.
- h) **Organizační struktura banky**
- Počet organizačních jednotek: 7
- Počet zaměstnanců k 31. 3. 2009 (přepočtený stav): 89,6



i) Údaje o členech dozorčí rady, členech představenstva a údaje o členech vrcholného vedení banky

ia) Dozorčí rada

Domenico De Angelis

Předseda dozorčí rady
Den vzniku funkce: 24. dubna 2007
Den vzniku členství v dozorčí radě: 23. dubna 2008

Pan Domenico De Angelis je členem představenstva společnosti Banco Popolare Società Cooperativa, členem představenstva společnosti Banca Popolare di Novara, členem představenstva společnosti Banca Aletti and C. S.p.A., předsedou představenstva společnosti Auto Trading Leasing SA, členem představenstva společnosti Banca Popolare di Lodi S.p.A., předsedou dozorčí rady společnosti Banco Popolare Croatia dd., předsedou dozorčí rady společnosti Banco Popolare Hungary Zrt.

Lorenzo Chiappini

Den vzniku členství v dozorčí radě: 23. dubna 2008

Pan Lorenzo Chiappini je místopředsedou představenstva společnosti Auto Trading Leasing ifn sa, členem představenstva společnosti Banco Popolare Luxembourg sa, místopředsedou dozorčí rady společnosti Banco Popolare Croatia dd., místopředsedou dozorčí rady společnosti Banco Popolare Hungary Zrt.

Samuele Fraizzoli

Den vzniku členství v dozorčí radě: 18. prosince 2008

Pan Samuele Fraizzoli je členem představenstva společnosti Auto Trading Leasing SA.

ib) Představenstvo banky:

Ing. Leoš Pýtr

Předseda představenstva

Den vzniku členství v představenstvu : 14.10.2008

Absolvent VŠE v Praze, 26 let praxe v bankovníctví

Sergio Resegotti

Člen představenstva

Den vzniku členství v představenstvu: 14. listopadu 2007

Absolvent střední ekonomické školy, 27 let praxe v bankovníctví

Ing. Tomáš Halousek

Člen představenstva

Den vzniku členství v představenstvu: 29. srpna 2008

Absolvent VŠE v Praze, 14 let praxe v bankovníctví

Žádný z členů představenstva banky není členem orgánů jiných společností.

ic) Vedoucí zaměstnanci banky:

Ing. Leoš Pýtr, prezident od 1. září 2008, absolvent VŠE v Praze, 26 let praxe v bankovníctví

Sergio Resegotti, generální ředitel od 14. listopadu 2007, 27 let praxe v bankovníctví

Ing. Tomáš Halousek, finanční ředitel od 7. července 2008, absolvent VŠE v Praze, 14 let praxe v bankovníctví

Mgr. Vladimír Vácha, ředitel divize retailového bankovníctví od 1. března 2008, absolvent Univerzity Karlovy v Praze, 11 praxe v bankovníctví

Roberto Massa, ředitel pobočky Italian Desk - Praha, Senovážné náměstí od 1. června 2008, absolvent Univerzity v Bologni, 11 let praxe v obchodu a realitách

Mgr. Renáta Nocciolini, personální ředitelka od 15. ledna 2008, absolventka Masarykovy univerzity v Brně, 5 let praxe v personalistice a bankovníctví

Ing. Irena Mertová, manažerka úvěrového oddělení od 1. srpna 2008, absolventka VŠE v Praze, 14 let praxe v bankovníctví a credit risku

Ing. Jolana Pražáková, ředitelka finanční divize od 1. února 2009, absolventka VŠE v Praze, 12 let praxe v bankovníctví

Žádný z vedoucích zaměstnanců banky není členem orgánů jiných společností.

id) Souhrnná výše úvěrů poskytnutých bankou členům:

dozorčí rady:	0 Kč
představenstva:	0 Kč
vrcholného vedení banky:	3 620 000 Kč

ie) Souhrnná výše záruk vydaných bankou za členy

dozorčí rady:	0 Kč
představenstva:	0 Kč
vrcholného vedení banky:	0 Kč

2. Údaje o složení akcionářů banky

Banco Popolare Società Cooperativa

Právní forma: právnická osoba

Sídlo: Verona, Piazza Nogara 2, Italská republika

Podíl na hlasovacích právech spojených s akciemi vydanými bankou - 100 %.

3. Struktura konsolidačního celku

a) ovládající osoba

Banco Popolare Societá Cooperativa

Právní forma: právnická osoba

Sídlo: Verona, Piazza Nogara 2, Italská republika

Podíl na hlasovacích právech spojených s akciemi vydanými bankou - 100 %.

Souhrnná výše závazků vůči Banco Popolare Societá Cooperativa :0 Kč.

Souhrnná výše pohledávek vůči Banco Popolare Societá Cooperativa :48 251 282 Kč

4. Informace o činnostech banky

a) předmět podnikání zapsaný v obchodním rejstříku:

- činnosti uvedené v zákoně o bankách v § 1 odst. 1 písm.

- a) přijímání vkladů od veřejnosti,
- b) poskytování úvěrů

a činnosti uvedené v zákoně o bankách v § 1 odst. 3 písm.

- a) investování do cenných papírů na vlastní účet,
- b) finanční pronájem (finanční leasing),
- c) platební styk a zúčtování,
- d) vydávání a správa platebních prostředků,
- e) poskytování záruk,
- f) otvírání akreditivů,
- g) obstarávání inkasa,
- h) poskytování investičních služeb zahrnující
 - doplňkovou investiční službu podle § 8 odst. 3. písm. d) zákona o cenných papírech, poradenská činnost týkající se struktury kapitálu, průmyslové strategie a s tím souvisejících otázek, jakož i poskytování porad a služeb týkajících se fúzí a koupí podniků,
- j) finanční makléřství,
- k) výkon funkce depozitáře,
- l) směnárenskou činnost (nákup devizových prostředků),
- m) poskytování bankovních informací,
- n) obchodování na vlastní účet nebo na účet klienta s devizovými hodnotami a se zlatem,
- o) pronájem bezpečnostních schránek,
- p) činnosti, které přímo souvisejí s činnostmi uvedenými v bankovní licenci IC Banky, a.s.

b) přehled činností skutečně vykonávaných

- činnosti uvedené v zákoně o bankách v § 1 odst. 1 písm.

- a) přijímání vkladů od veřejnosti,
- b) poskytování úvěrů

a činnosti uvedené v zákoně o bankách v § 1 odst. 3 písm.

- c) platební styk a zúčtování,
- d) vydávání a správa platebních prostředků,
- e) poskytování záruk,
- f) otvírání akreditivů,
- g) obstarávání inkasa,
- l) směnárenskou činnost (nákup devizových prostředků),
- m) poskytování bankovních informací,
- n) obchodování na vlastní účet nebo na účet klienta s devizovými hodnotami a se zlatem,
- p) činnosti, které přímo souvisejí s činnostmi uvedenými v bankovní licenci IC Banky, a.s.

c) Bance nebylo v průběhu její dosavadní činnosti omezeno, dočasně pozastaveno nebo zastaveno provádění činností, uvedených v povolení působit jako banka.

5. Údaje o finanční situaci banky

Struktura údajů o finanční situaci, kapitálu a kapitálových požadavcích banky

a) Čtvrtletní rozvaha

v tis. Kč	30.6.2008	30.9.2008	31.12.2008	31.3.2009
Aktiva celkem	2 049 284	3 015 624	3 149 196	3 279 993
Pokladní hotovost a pohledávky vůči centrálním bankám	41 186	62 080	521 423	61 921
Pokladní hotovost	29 561	44 851	55 778	55 411
Pohledávky vůči centrálním bankám	11 625	17 230	465 645	6 510
Finanční aktiva k obchodování	0	0	0	0
Deriváty k obchodování s kladnou reálnou hodnotou	0	0	0	0
Kapitálové nástroje k obchodování	0	0	0	0
Dluhové cenné papíry k obchodování	0	0	0	0
Pohledávky k obchodování	0	0	0	0
Pohledávky k obchodování vůči úvěrovým institucím	0	0	0	0
Pohledávky k obchodování vůči j. osobám než úvěr. institucím	0	0	0	0
Ostatní pohledávky k obchod. sektorově nečleněné	0	0	0	0
Finanční aktiva v reálné hodnotě vykáz. do zisku nebo ztráty	0	0	0	0
Kapitálové nástroje v reálné hodnotě vykázané do Z/Z	0	0	0	0
Dluhové cenné papíry v reálné hodnotě vykázané do Z/Z	0	0	0	0
Pohledávky v reálné hodnotě vykázané do zisku nebo ztráty	0	0	0	0
Pohledávky v reálné hodnotě vykázané do Z/Z vůči úvěr. inst.	0	0	0	0
Pohledávky v RH vykázané do Z/Z vůči j.osobám než úvěr.inst.	0	0	0	0
Ostatní pohledávky v RH vykázané do Z/Z sektorově nečleněné	0	0	0	0
Realizovatelná finanční aktiva	0	0	0	0
Kapitálové nástroje realizovatelné	0	0	0	0
Dluhové cenné papíry realizovatelné	0	0	0	0
Pohledávky realizovatelné	0	0	0	0
Pohledávky realizovatelné vůči úvěrovým institucím	0	0	0	0
Pohledávky realizovatelné vůči j.osobám než úvěr.institucím	0	0	0	0
Ostatní pohledávky realizovatelné sektorově nečleněné	0	0	0	0
Úvěry a jiné pohledávky	1 976 916	2 916 235	2 594 439	3 184 392
Dluhové cenné papíry neobchodovatelné	0	0	0	0
Pohledávky	1 976 916	2 916 235	2 594 439	3 184 392
Pohledávky vůči úvěrovým institucím	886 998	837 422	382 183	807 094
Pohledávky vůči osobám jiným než úvěrovým institucím	1 070 408	2 069 369	2 195 131	2 355 305
Ostatní pohledávky sektorově nečleněné	19 511	9 444	17 124	21 993
Finanční investice držené do splatnosti	0	0	0	0
Dluhové cenné papíry držené do splatnosti	0	0	0	0
Pohledávky držené do splatnosti	0	0	0	0
Pohledávky držené do splatnosti vůči úvěrovým institucím	0	0	0	0
Pohledávky držené do splatnosti vůči j.osobám než úvěr.inst.	0	0	0	0
Ostatní pohledávky držené do splatnosti sektorově nečleněné	0	0	0	0
Zajišťovací deriváty s kladnou reálnou hodnotou	0	0	0	0
Zajišť. deriváty s kladnou RH - zajištění reálné hodnoty	0	0	0	0
Zajišť. deriváty s kladnou RH - zajištění peněžních toků	0	0	0	0
Zajišť.deriváty s kl.RH- zaj.čistých investic do zahr.jedn.	0	0	0	0
Zajišť.deriváty s kladnou RH-zajištění úrok.rizika - RH	0	0	0	0
Zajišť.deriváty s kladnou RH- zajištění úrok.rizika-pen.toky	0	0	0	0
Kladné změny reálné hodnoty portfolia zajišťovaných nástrojů	0	0	0	0
Hmotný majetek	16 424	27 832	24 916	24 503
Pozemky, budovy a zařízení	16 424	27 832	24 916	24 503
Investice do nemovitostí	0	0	0	0
Nehmotný majetek	4 129	3 987	1 607	1 314
Goodwill	0	0	0	0
Ostatní nehmotný majetek	4 129	3 987	1 607	1 314
Účasti v přidružených a ovládaných osobách a ve spol.podn.	0	0	0	0
Daňové pohledávky	0	0	5 249	5 249
Pohledávky ze splatné daně	0	0	0	0
Pohledávky z odložené daně	0	0	5 249	5 249
Ostatní aktiva	10 629	5 490	1 563	2 613

Neoběžná aktiva a vyřazované skupiny určené k prodeji	0	0	0	0
---	---	---	---	---

v tis.Kč	30.6.2008	30.9.2008	31.12.2008	31.3.2009
Závazky a vlastní kapitál celkem	2 049 284	3 015 624	3 149 196	3 279 993
Závazky celkem	1 495 561	2 478 609	2 140 218	2 281 579
Vklady, úvěry a ostatní finanční závazky vůči centr.bankám	0	0	0	0
Finanční závazky k obchodování	0	0	0	0
Deriváty k obchodování se zápornou reálnou hodnotou	0	0	0	0
Závazky z krátkých prodejů	0	0	0	0
Vklady, úvěry a ostatní finanční závazky k obchodování	0	0	0	0
Vklady, úvěry a ostatní fin.závazky k obch. vůči úvěr.inst.	0	0	0	0
Vklady, úvěry a ost.fin.závaz.k obch.vůči j.os.než úvěr.inst	0	0	0	0
Ostatní finanční závazky k obchodování sektorově nečleněné	0	0	0	0
Emitované dluhové CP určené k odkupu v krátkém období	0	0	0	0
Finanční závazky v reálné hodnotě vykázané do zisku/ztráty	0	0	0	0
Vklady,úvěry a ostatní finanční závazky v RH vykázané do Z/Z	0	0	0	0
Vklady,úvěry a ost.fin.závaz.v RH vyk.do Z/Z vůči úvěr.inst.	0	0	0	0
Vklady a ost.fin.záv.v RH vyk.do Z/Z vůči j.os.než úvěr.inst	0	0	0	0
Ostatní fin.závazky v RH hodnotě výkáz.do Z/Z sektor.nečlen.	0	0	0	0
Emitované dluhové CP v RH vykázané do zisku nebo ztráty	0	0	0	0
Podřízené závazky v RH vykázané do zisku nebo ztráty	0	0	0	0
Finanční závazky v naběhlé hodnotě	1 464 615	2 453 574	2 117 281	2 257 085
Vklady, úvěry a ostatní finanční závazky v naběhlé hodnotě	960 096	1 948 986	2 117 281	2 257 085
Vklady a ost.fin.závazky v naběhlé hodnotě vůči úvěr.inst.	417 213	994 978	954 103	716 248
Vklady a ost.fin.záv.v naběhlé hodn.vůči j.os.než úvěr.inst.	530 515	949 737	1 144 818	1 519 703
Ostatní finanční závazky v naběhlé hodnotě sektor.nečleněné	12 368	4 270	18 360	21 134
Emitované dluhové cenné papíry v naběhlé hodnotě	0	0	0	0
Podřízené závazky v naběhlé hodnotě	504 518	504 588	0	
Finanční závazky spojené s převáděnými aktivy	0	0	0	0
Zajišťovací deriváty se zápornou reálnou hodnotou	0	0	0	0
Zajišť. deriváty se zápornou RH - zajištění reálné hodnoty	0	0	0	0
Zajišť. deriváty se zápornou RH - zajištění peněžních toků	0	0	0	0
Zajišť.deriváty s záp.RH- zaj.čistých investic do zahr.jedn.	0	0	0	0
Zajišť.deriváty se zápornou RH-zajištění úrok.rizika - RH	0	0	0	0
Zajišť.deriváty s záp.RH-zajištění úrok.rizika-peněžní toky	0	0	0	0
Záporné změny reál. hodnoty portfolia zajišťovaných nástrojů	0	0	0	0
Rezervy	0	0	1 688	1 688
Rezervy na restrukturalizace	0	0	0	0
Rezervy na daně a soudní spory	0	0	0	0
Rezervy na důchody a podobné závazky	0	0	0	0
Rezervy na podrozvahové položky	0	0	0	0
Rezervy na nevýhodné smlouvy	0	0	0	0
Ostatní rezervy	0	0	1 688	1 688
Daňové závazky	638	638	0	
Závazky ze splatné daně	0	0	0	0
Závazky z odložené daně	638	638	0	
Ostatní závazky	30 308	24 397	21 249	22 805
Základní kapitál družstev splatný na požádání	XXX	XXX	XXX	XXX
Závazky spojené s vyřazovanými skupinami určenými k prodeji	0	0	0	0
Vlastní kapitál celkem	553 723	537 016	1 008 978	998 414
Základní kapitál	500 000	500 000	1 000 000	1 000 000
Splacený základní kapitál	500 000	500 000	1 000 000	1 000 000
Nesplacený základní kapitál	0	0	0	0
Emisní ážio	0	0	0	0
Další vlastní kapitál	0	0	0	0
Kapitálová složka finančních nástrojů	0	0	0	0
Ostatní kapitálové nástroje	0	0	0	0
Fondy z přecenění a ostatní oceňovací rozdíly	0	0	0	0
Oceňovací rozdíly z hmotného majetku	0	0	0	0
Oceňovací rozdíly z nehmotného majetku	0	0	0	0
Zajištění čistých investic do zahraničních jednotek	0	0	0	0
Zajištění peněžních toků	0	0	0	0
Oceňovací rozdíly z realizovatelných finančních aktiv	0	0	0	0
Oceň.rozdíly z neoběž.aktiv a ukončov.čin.určených k prodeji	0	0	0	0
Ostatní oceňovací rozdíly	0	0	0	0
Rezervní fondy	31 713	31 713	25 805	25 805
Nerozdělený zisk (neuhrazená ztráta) z předchozích období	34 658	34 658	40 566	-16 827

Vlastní akcie	0	0	0	0
Zisk (ztráta) za běžné účetní období	-12 648	-29 355	-57 393	-10 564

b) Čtvrtletní výkaz zisku a ztráty

v tis.Kč	30.6.2009	30.9.2008	31.12.2008	31.3.2009
Zisk z finanční a provozní činnosti	27 238	44 194	62 302	20 633
Úrokové výnosy	40 040	68 732	107 738	33 444
Úroky z pohledávek vůči centrálním bankám	144	249	430	94
Úroky z finančních aktiv k obchodování	0	0	0	0
Úroky z finančních aktiv v reálné hodnotě vykázanych do Z/Z	0	0	0	0
Úroky z realizovatelných finančních aktiv	0	0	0	0
Úroky z úvěrů a jiných pohledávek	39 895	68 483	107 308	33 350
Úroky z finančních investic držených do splatnosti	0	0	0	0
Zisk ze zajišťovacích úrokových derivátů	0	0	0	0
Úroky z ostatních aktiv	0	0	0	0
Úrokové náklady	-17 013	-32 726	-53 625	-15 978
Úroky na vklady, úvěry a ost.fin.závazky vůči centr.bankám	0	0	0	0
Úroky na finanční závazky k obchodování	0	0	0	0
Úroky na finanční závazky v reálné hodnotě vykázané do Z/Z	0	0	0	0
Úroky na finanční závazky v naběhlé hodnotě	-17 013	-32 726	-53 625	-15 978
Ztráta ze zajišťovacích úrokových derivátů	0	0	0	0
Úroky na ostatní závazky	0	0	0	0
Náklady na základní kapitál splatný na požádání	0	0	0	0
Výnosy z dividend	0	0	0	0
Výnosy z dividend z finančních aktiv k obchodování	0	0	0	0
Výnosy z dividend z finan.aktiv v RH vykázanych do Z/Z	0	0	0	0
Výnosy z dividend z realizovatelných finančních aktiv	0	0	0	0
Výnosy z dividend od přidružených a ovládaných osob	0	0	0	0
Výnosy z poplatků a provizí	2 443	5 497	6 775	2 666
Poplatky a provize z operací s finan.nástroji pro zákazníky	0	0	0	0
Poplatky a provize z obstarání emisí	0	0	0	0
Poplatky a provize z obstarání finančních nástrojů	0	0	0	0
Poplatky a provize za poradenskou činnost	0	0	0	0
Poplatky a provize z clearingů a vypořádání	0	0	0	0
Poplatky a provize za obhospodařování hodnot	0	0	0	0
Poplatky a provize za správu, úschovu a uložení hodnot	0	0	0	0
Poplatky a provize z příslibů a záruk	1 662	2 619	3 061	2 111
Poplatky a provize z platebního styku	519	923	1 313	497
Poplatky a provize ze strukturovaného financování	0	0	0	0
Poplatky a provize ze sekuritizace	0	0	0	0
Poplatky a provize z ostatních služeb	262	1 955	2 401	58
Náklady na poplatky a provize	-902	-1 535	-2 689	-1 068
Poplatky a provize na operace s finančními nástroji	0	0	0	0
Poplatky a provize na obhospodařování hodnot	0	0	0	0
Poplatky a provize na správu, úschovu a uložení hodnot	0	0	0	0
Poplatky a provize na clearing a vypořádání	-10	-18	-77	-6
Poplatky a provize na sekuritizaci	0	0	0	0
Poplatky a provize na ostatní služby	-892	-1 517	-2 613	-1 062
Realizované Z/Z z finan.aktiv a závazků nevykáz. v RH do Z/Z	0	0	0	0
Zisk (ztráta) z realizovatelných finančních aktiv	0	0	0	0
Zisk (ztráta) z úvěrů a jiných pohledávek	0	0	0	0
Zisk (ztráta) z finančních investic držených do splatnosti	0	0	0	0
Zisk (ztráta) z finančních závazků v naběhlé hodnotě	0	0	0	0
Zisk (ztráta) z ostatních závazků	0	0	0	0
Zisk (ztráta) z finančních aktiv a závazků k obchodování	0	0	0	0
Zisk (ztráta) z kapitálových nástrojů a akciových derivátů	0	0	0	0
Zisk (ztráta) z úrokových nástrojů (včetně úrok. derivátů)	0	0	0	0
Zisk (ztráta) z měnových nástrojů (včetně měn. derivátů)	0	0	0	0
Zisk (ztráta) z úvěrových nástrojů (včetně úvěr. derivátů)	0	0	0	0
Zisk (ztráta) z komodit a komoditních derivátů	0	0	0	0
Zisk (ztráta) z ostatních nástrojů včetně hybridních	0	0	0	0
Zisk (ztráta) z finan. aktiv a závazků v RH vykázané do Z/Z	0	0	0	0

Zisk (ztráta) ze zajišťovacího účetnictví	0	0	0	0
Kurzové rozdíly	3 100	4 660	5 659	1 930
Zisk (ztráta) z odúčtování aktiv j. než držení k prodeji	0	0	0	0
Ostatní provozní výnosy	3	74	103	6
Ostatní provozní náklady	-433	-508	-1 659	-367
Správní náklady	-33 897	-62 549	-110 999	-29 225
Náklady na zaměstnance	-15 617	-27 223	-45 849	-15 835
Mzdy a platy	-11 369	-19 914	-34 988	-11 613
Sociální a zdravotní pojištění	-3 863	-6 560	-10 280	-3 962
Penzijní a podobné výdaje	0	0	0	0
Náklady na dočasné zaměstnance	-27	-49	-120	-90
Odměny - vlastní kapitálové nástroje	0	0	0	0
Ostatní náklady na zaměstnance	-359	-699	-460	-170
Ostatní správní náklady	-18 280	-35 326	-65 150	-13 390
Náklady na reklamu	-498	-1 135	-1 644	-523
Náklady na poradenství	0	0	0	0
Náklady na informační technologie	0	0	0	0
Náklady na outsourcing	-294	-774	-1 167	-3
Nájemné	-5 814	-10 560	-15 825	-4 885
Jiné správní náklady	-11 673	-22 857	-46 514	-7 979
Odpisy	-1 934	-2 889	-6 041	-1 049
Odpisy pozemků, budov a zařízení	-946	-1 419	-2 031	-467
Odpisy investic do nemovitostí	0	0	0	0
Odpisy nehmotného majetku	-988	-1 470	-4 011	-581
Tvorba rezerv	0	0	0	0
Ztráty ze znehodnocení	-4 054	-8 112	-8 541	-923
Ztráty ze znehodnocení finan.aktiv nevykázaných v RH do Z/Z	-4 054	-8 112	-8 541	-923
Ztráty ze znehodnocení finančních aktiv v pořizovací ceně	0	0	0	0
Ztráty ze znehodnocení realizovatelných finančních aktiv	0	0	0	0
Ztráty ze znehodnocení úvěrů a jiných pohledávek	-4 054	-8 112	-8 541	-923
Ztráty ze znehodnocení finan.investic držení do splatnosti	0	0	0	0
Ztráty ze znehodnocení nefinančních aktiv	0	0	0	0
Ztráty ze znehodnocení pozemků, budov a zařízení	0	0	0	0
Ztráty ze znehodnocení z investic do nemovitostí	0	0	0	0
Ztráty ze znehodnocení goodwillu	0	0	0	0
Ztráty ze znehodnocení nehmotného majetku	0	0	0	0
Ztráty ze znehodnocení účastí v přídr.a ovlád.os.a sp.podn.	0	0	0	0
Ztráty ze znehodnocení ostatních nefinančních aktiv	0	0	0	0
Negativní goodwill bezprostředně zahrnutý do výkazu Z/Z	0	0	0	0
Podíl na Z/Z přídr. a ovládaných osob a společných podniků	0	0	0	0
Zisk nebo ztráta z neoběžných aktiv a vyřazovaných skupin	0	0	0	0
Zisk nebo ztráta z pokračujících činností před zdaněním	-12 648	-29 355	-63 280	-10 564
Náklady na daň z příjmů	0	0	5 887	0
Zisk nebo ztráta z pokračujících činností po zdanění	-12 648	-29 355	-57 393	-10 564
Zisk nebo ztráta z ukončované činnosti po zdanění	0	0	0	0
Zisk nebo ztráta po zdanění	-12 648	-29 355	-57 393	-10 564

c) Informace o pohledávkách z finančních činností bez selhání a se selháním

30.6.2008			v tis.Kč
Složky znehodnocení /ocenění aktiv	Hodnota před znehodnocením	Účetní hodnota	Opravné položky
Pohledávky z finančních činností celkem	1 985 603	1 957 405	28 197
Pohledávky za úvěrovými institucemi	886 998	886 998	0
Pohledávky za úvěrovými institucemi bez selhání	886 998	886 998	0
Standardní pohledávky za úvěrovými institucemi	886 998	886 998	0
Sledované pohledávky za úvěrovými institucemi	0	0	0
Pohledávky za úvěrovými institucemi se selháním	0	0	0
Nestandardní pohledávky za úvěrovými institucemi	0	0	0
Pochybné pohledávky za úvěrovými institucemi	0	0	0
Ztrátové pohledávky za úvěrovými institucemi	0	0	0
Pohledávky za jinými osobami než úvěr.institucemi	1 098 605	1 070 408	28 197
Pohledávky za j. osobami než úvěr.institucemi bez selhání	1 074 468	1 070 402	4 066
Standardní pohledávky za jinými osobami než úvěr.institucemi	1 031 741	1 027 675	4 066
Sledované pohledávky za jin. osobami než úvěr.institucemi	42 727	42 727	0
Pohledávky za jin. osobami než úvěr.institucemi se selháním	24 137	5	24 132
Nestandardní pohledávky za jin. osobami než úvěr.institucemi	0	0	0
Pochybné pohledávky za jinými osobami než úvěr.institucemi	0	0	0
Ztrátové pohledávky za jinými osobami než úvěr.institucemi	24 137	5	24 132

30.9.2008			v tis.Kč
Složky znehodnocení /ocenění aktiv	Hodnota před znehodnocením	Účetní hodnota	Opravné položky
Pohledávky z finančních činností celkem	2 939 057	2 906 790	32 267
Pohledávky za úvěrovými institucemi	837 422	837 422	0
Pohledávky za úvěrovými institucemi bez selhání	837 422	837 422	0
Standardní pohledávky za úvěrovými institucemi	837 422	837 422	0
Sledované pohledávky za úvěrovými institucemi	0	0	0
Pohledávky za úvěrovými institucemi se selháním	0	0	0
Nestandardní pohledávky za úvěrovými institucemi	0	0	0
Pochybné pohledávky za úvěrovými institucemi	0	0	0
Ztrátové pohledávky za úvěrovými institucemi	0	0	0
Pohledávky za jinými osobami než úvěr.institucemi	2 101 636	2 069 369	32 267
Pohledávky za j. osobami než úvěr.institucemi bez selhání	2 075 099	2 066 932	8 167
Standardní pohledávky za jinými osobami než úvěr.institucemi	2 033 452	2 025 285	8 167
Sledované pohledávky za jin. osobami než úvěr.institucemi	41 647	41 647	0
Pohledávky za jin. osobami než úvěr.institucemi se selháním	26 536	2 437	24 099
Nestandardní pohledávky za jin. osobami než úvěr.institucemi	0	0	0
Pochybné pohledávky za jinými osobami než úvěr.institucemi	2 391	2 391	0
Ztrátové pohledávky za jinými osobami než úvěr.institucemi	24 146	46	24 099

31.12.2008			v tis.Kč
Složky znehodnocení /ocenění aktiv	Hodnota před znehodnocením	Účetní hodnota	Opravné položky
Pohledávky z finančních činností celkem	2 610 022	2 577 314	32 708
Pohledávky za úvěrovými institucemi	382 183	382 183	0
Pohledávky za úvěrovými institucemi bez selhání	382 183	382 183	0
Standardní pohledávky za úvěrovými institucemi	382 183	382 183	0
Sledované pohledávky za úvěrovými institucemi	0	0	0
Pohledávky za úvěrovými institucemi se selháním	0	0	0
Nestandardní pohledávky za úvěrovými institucemi	0	0	0
Pochybné pohledávky za úvěrovými institucemi	0	0	0
Ztrátové pohledávky za úvěrovými institucemi	0	0	0
Pohledávky za jinými osobami než úvěr.institucemi	2 227 839	2 195 131	32 708
Pohledávky za j. osobami než úvěr.institucemi bez selhání	2 201 765	2 193 171	8 594
Standardní pohledávky za jinými osobami než úvěr.institucemi	2 160 738	2 152 144	8 594
Sledované pohledávky za jin. osobami než úvěr.institucemi	41 028	41 028	0
Pohledávky za jin. osobami než úvěr.institucemi se selháním	26 074	1 960	24 114
Nestandardní pohledávky za jin. osobami než úvěr.institucemi	0	0	0
Pochybné pohledávky za jinými osobami než úvěr.institucemi	0	0	0
Ztrátové pohledávky za jinými osobami než úvěr.institucemi	26 074	1 960	24 114

31.3.2009			v tis.Kč
Složky znehodnocení /ocenění aktiv	Hodnota před znehodnocením	Účetní hodnota	Opravné položky k jednotlivým pohledávkám
Pohledávky z finančních činností celkem	3 196 039	3 162 399	33 640
Pohledávky za úvěrovými institucemi	807 094	807 094	0
Pohledávky za úvěrovými institucemi bez selhání	807 094	807 094	0
Standardní pohledávky za úvěrovými institucemi	807 094	807 094	0
Sledované pohledávky za úvěrovými institucemi	0	0	0
Pohledávky za úvěrovými institucemi se selháním	0	0	0
Nestandardní pohledávky za úvěrovými institucemi	0	0	0
Pochybné pohledávky za úvěrovými institucemi	0	0	0
Ztrátové pohledávky za úvěrovými institucemi	0	0	0
Pohledávky za jinými osobami než úvěr.institucemi	2 388 944	2 355 305	33 640
Pohledávky za j. osobami než úvěr.institucemi bez selhání	2 362 843	2 353 324	9 519
Standardní pohledávky za jinými osobami než úvěr.institucemi	2 340 904	2 331 386	9 519
Sledované pohledávky za jin. osobami než úvěr.institucemi	21 939	21 939	0
Pohledávky za jin. osobami než úvěr.institucemi se selháním	26 102	1 981	24 121
Nestandardní pohledávky za jin. osobami než úvěr.institucemi	0	0	0
Pochybné pohledávky za jinými osobami než úvěr.institucemi	0	0	0
Ztrátové pohledávky za jinými osobami než úvěr.institucemi	26 102	1 981	24 121

d) Informace o pohledávkách bez znehodnocení a se znehodnocením

30.6.2008

	Hodnota před znehodnocením		Opravné položky	Kumulovaná ztráta z ocenění reálnou hodnotou	Účetní hodnota (netto)	
	Pohledávky oceňované naběhlou hodnotou	Pohledávky oceňované reálnou hodnotou			Pohledávky oceňované naběhlou hodnotou	Pohledávky oceňované reálnou hodnotou
Pohledávky bez znehodnocení	1 988 537	0	x	x	1 988 537	0
Pohledávky se znehodnocením	28 202	0	28 197	0	5	0

30.9.2008

	Hodnota před znehodnocením		Opravné položky	Kumulovaná ztráta z ocenění reálnou hodnotou	Účetní hodnota (netto)	
	Pohledávky oceňované naběhlou hodnotou	Pohledávky oceňované reálnou hodnotou			Pohledávky oceňované naběhlou hodnotou	Pohledávky oceňované reálnou hodnotou
Pohledávky bez znehodnocení	2 933 419	0	x	x	2 933 419	0
Pohledávky se znehodnocením	32 313	0	32 267	0	46	0

31.12.2008

	Hodnota před znehodnocením		Opravné položky	Kumulovaná ztráta z ocenění reálnou hodnotou	Účetní hodnota (netto)	
	Pohledávky oceňované naběhlou hodnotou	Pohledávky oceňované reálnou hodnotou			Pohledávky oceňované naběhlou hodnotou	Pohledávky oceňované reálnou hodnotou
Pohledávky bez znehodnocení	3 058 124	0	x	x	3 058 124	0
Pohledávky se znehodnocením	34 668	0	32 708	0	1 960	0

31.3.2009

	Hodnota před znehodnocením		Opravné položky	Kumulovaná ztráta z ocenění reálnou hodnotou	Účetní hodnota (netto)	
	Pohledávky oceňované naběhlou hodnotou	Pohledávky oceňované reálnou hodnotou	Pohledávky oceňované naběhlou hodnotou	Pohledávky oceňované reálnou hodnotou	Pohledávky oceňované naběhlou hodnotou	Pohledávky oceňované reálnou hodnotou
Pohledávky bez znehodnocení	3 188 922	0	x	x	3 188 922	0
Pohledávky se znehodnocením	35 620	0	33 640	0	1 981	0

e) Bance v uvedeném období nepřistoupila k restrukturalizaci pohledávek z finančních činností.

f) Banka v uvedeném období neměla žádné derivátové pozice.

g) Poměrové ukazatele banky

	30.6.2008	30.9.2008	31.12.2008	31.3.2009
Kapitálová přiměřenost	64,90%	39,70%	43,23%	33,26%
Rentabilita průměrných aktiv (ROAA)	-1,59%	-2,06%	-2,64%	-1,29%
Rentabilita průměrného kapitálu tier 1 (ROAE)	-4,51%	-7,07%	-9,22%	-4,21%
Aktiva na jednoho zaměstnance	40 986	43 705	37 490	36 044
Správní náklady na jednoho zaměstnance	1 356	1 209	1 321	1 285
Zisk nebo ztráta po zdanění na jednoho zaměstnance	-506	-567	-683	-464

h) Poměrové ukazatele obchodníka s cennými papíry

Banco popolare není obchodníkem s cennými papíry.

6. Údaje o plnění pravidel obezřetného podnikání

a) Údaje o kapitálu

V tis.Kč	30.6.2008	30.9.2008	31.12.2008	31.3.2009
Původní kapitál (Tier 1)	549 594	533 029	1 007 371	997 100
Dodatkový kapitál (Tier 2)	274 797	266 515	0	0
Odečitatelné položky od původního a dodatkového kapitálu (Tier1+Tier2)	0	0	0	0
Kapitál na krytí tržního rizika (Tier 3)	0	0	0	0

b) Údaje o kapitálových požadavcích

v tis.Kč.	30.6.2008	30.9.2008	31.12.2008	31.3.2009
Kapitálové požadavky celkem	101 615	161 117	186 435	239 833
Kapitálový požadavek k úvěrovému riziku celkem	95 427	154 929	180 247	232 533
Kapitálový požadavek k úvěrovému riziku při STA celkem	95 427	154 929	180 247	232 533
Kapitálový požadavek při STA k expozicím vůči institucím	16 799	31 231	33 211	20 110
Kapitálový požadavek při STA k podnikovým expozicím	57 022	88 828	133 967	193 068
Kapitálový požadavek při STA k expozicím zajištěným nemovitostmi	1 492	16 659	0	0
Kapitálový požadavek při STA k expozicím po splatnosti	0	195	159	158
Kapitálový požadavek při STA ke krátkodobým expozicím vůči inst.a podn.exp.	14 259	12 439	5 005	12 101
Kapitálový požadavek při STA k ostatním expozicím	5 855	5 577	7 905	7 096
Kapitálový požadavek k operačnímu riziku celkem	6 188	6 188	6 188	7 300

Kapitálový požadavek k operačnímu riziku při BIA	6 188	6 188	6 188	7 300
--	-------	-------	-------	-------