

## **Informace o bance k 30. 6. 2009**

(podle vyhlášky č. 123/2007 Sb.)

**Zveřejněno dne 6. 8. 2009**

### **Obsah:**

#### **1. Údaje o bance**

Základní informace

Organizační struktura

Údaje o členech dozorčí rady, členech představenstva a o členech vrcholného vedení banky

#### **2. Údaje o složení akcionářů banky**

#### **3. Údaje o struktuře konsolidačního celku**

Informace o ovládajících osobách

#### **4. Údaje o činnosti banky**

**Předmět podnikání zapsaný v obchodním rejstříku**

**Přehled činností skutečně vykonávaných**

**Přehled činností, jejichž vykonávání nebo poskytování bylo Českou národní bankou omezeno, nebo vyloučeno**

#### **5. Údaje o finanční situaci banky**

Rozvaha

Výkaz zisku a ztrát

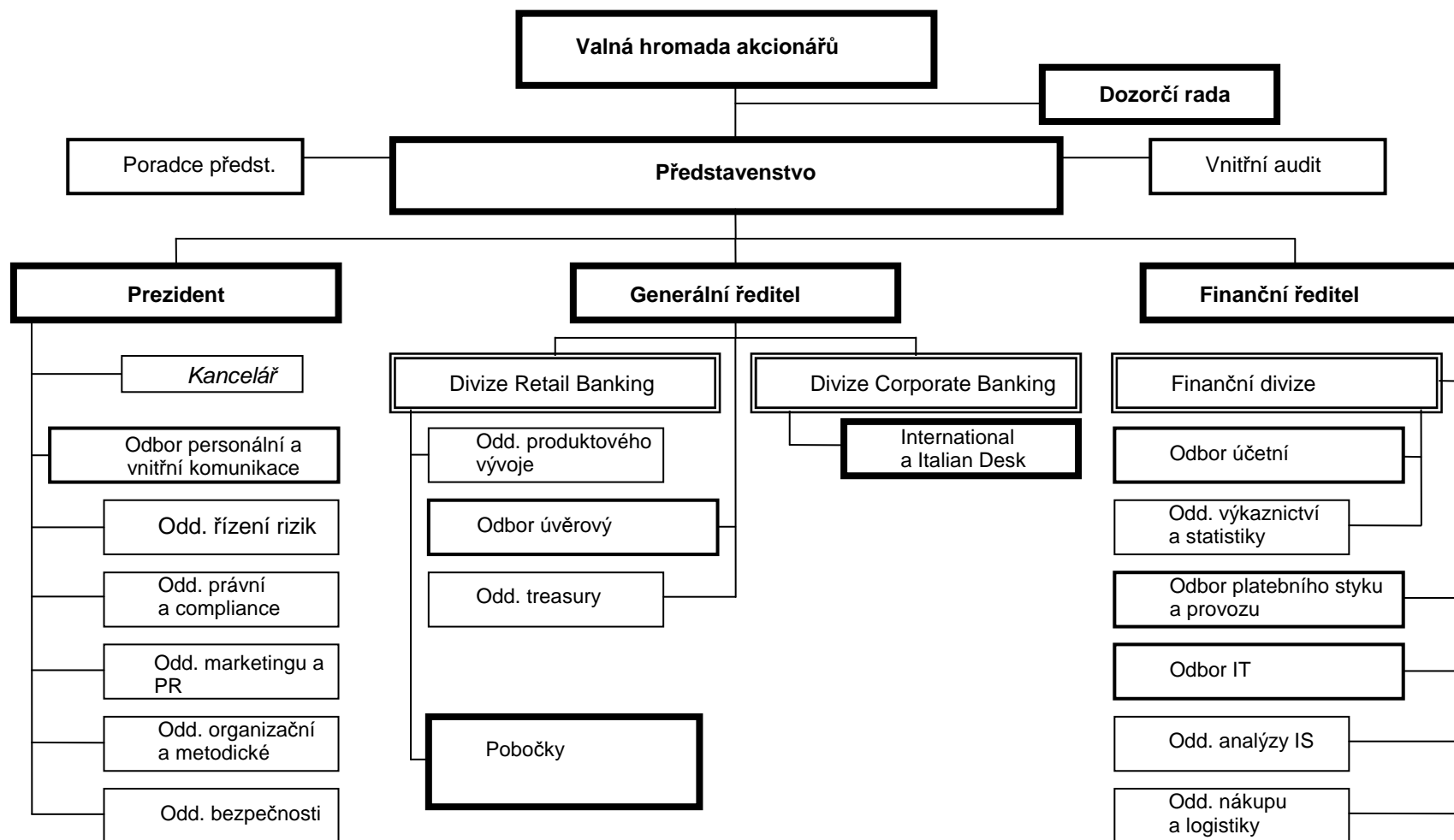
Pohledávky z finanční činnosti

Poměrové ukazatele

#### **6. Údaje o plnění pravidel obezřetného podnikání**

## 1. Údaje o bance

- a) **Obchodní firma:** Banco Popolare Česká republika, a.s.  
Právní forma: akciová společnost  
Sídlo banky: Lazarská 1718/3, PSČ 111 21  
Identifikační číslo: 47116102
- b) **Datum zápisu do obchodního rejstříku:** 6. ledna 1993  
Datum poslední změny zápisu : 31. prosince 2008  
Účel poslední změny: změna ve složení dozorčí rady
- c) **Výše zapsaného základního kapitálu:** 1 000 000 000 Kč
- d) **Výše splaceného základního kapitálu:** 1 000 000 000 Kč
- e) **Emitované akcie:** 1 000 kusů kmenových akcií v zaknihované podobě znějící na jméno o jmenovité hodnotě 1 000 000 Kč.
- f) Banka nemá v držení vlastní akcie.
- g) **Základní jmění** ve výši 1 000 000 000 Kč bylo v celé výši upsáno a splaceno jediným akcionářem společnosti, společností Banco Popolare Società Cooperativa.
- h) Organizační struktura banky**  
Počet organizačních jednotek: 7  
Počet zaměstnanců k 30. 6. 2009 (přepočtený stav ): 95,35



Vysvětlivky :

Divize

Odbor

Oddělení

## i) Údaje o členech dozorčí rady, členech představenstva a údaje o členech vrcholného vedení banky

### ia) Dozorčí rada

se skládá k 30.06.2009 pouze z jednoho člena :

**Lorenzo Chiappini**

Den vzniku členství v dozorčí radě: 23. dubna 2008

Pan Lorenzo Chiappini je místopředsedou představenstva společnosti Auto Trading Leasing ifn sa, členem představenstva společnosti Banco Popolare Luxembourg sa, místopředsedou dozorčí rady společnosti Banco Popolare Croatia dd., místo-předsedou dozorčí rady společnosti Banco Popolare Hungary Zrt.

Pan Domenico De Angelis a pan Samuele Fraizzoli rezignovali na své funkce v dozorčí radě 15. června 2009 a jejich členství skončilo 26. června 2009. Dozorčí rada bude doplněna v měsíci srpnu 2009.

### ib) Představenstvo banky:

**Ing. Leoš Pýtr**

Předseda představenstva

Den vzniku členství  
v představenstvu : 14.10.2008

Absolvent VŠE v Praze, 26 let  
praxe v bankovníctví

**Sergio Resegotti**

Člen představenstva

Den vzniku členství  
v představenstvu: 14. listopadu  
2007

Absolvent střední ekonomické  
školy, 27 let praxe v bankovníctví

**Ing. Tomáš Halousek**

Člen představenstva

Den vzniku členství  
v představenstvu: 29. srpna 2008

Absolvent VŠE v Praze, 14 let  
praxe v bankovníctví

Žádný z členů představenstva banky není členem orgánů jiných společností.

### ic) Vedoucí zaměstnanci banky:

**Ing. Leoš Pýtr**, prezident od 1. září 2008, absolvent VŠE v Praze, 26 let praxe v bankovníctví

**Sergio Resegotti**, generální ředitel od 14. listopadu 2007, 27 let praxe v bankovníctví

**Ing. Tomáš Halousek**, finanční ředitel od 7. července 2008, absolvent VŠE v Praze, 14 let praxe v bankovníctví

**Mgr. Vladimír Vácha**, ředitel divize retailového bankovníctví od 1. března 2008, absolvent Univerzity Karlovy v Praze, 11 praxe v bankovníctví

**Dott. Roberto Massa**, ředitel divize korporátního bankovníctví od 1. června 2009, od 1.6.08 do 31.5.09 ředitel pobočky Italian Desk - Praha, Senovážné náměstí, absolvent Univerzity v Bologni, 11 let praxe v obchodu a realitách

**Mgr. Renáta Nocciolini**, personální ředitelka od 15. ledna 2008, absolventka Masarykovy univerzity v Brně, 5 let praxe v personalistice a bankovníctví

**Ing. Irena Mertová**, manažerka úvěrového oddělení od 1. srpna 2008, absolventka VŠE v Praze, 14 let praxe v bankovníctví a credit risku

**Ing. Jolana Pražáková**, ředitelka finanční divize od 1. února 2009, absolventka VŠE v Praze, 12 let praxe v bankovníctví

Žádný z vedoucích zaměstnanců banky není členem orgánů jiných společností.

### id) Souhrnná výše úvěrů poskytnutých bankou členům:

dozorčí rady:	0 Kč
představenstva:	0 Kč
vrcholného vedení banky:	4 882 930 Kč

### ie) Souhrnná výše záruk vydaných bankou za členy

dozorčí rady:	0 Kč
představenstva:	0 Kč
vrcholného vedení banky:	0 Kč

## 2. Údaje o složení akcionářů banky

### **Banco Popolare Societá Cooperativa**

Právní forma: právnická osoba

Sídlo: Verona, Piazza Nogara 2, Italská republika

Podíl na hlasovacích právech spojených s akciemi vydanými bankou - 100 %.

## 3. Struktura konsolidačního celku

### a) ovládající osoba

**Banco Popolare Societá Cooperativa**

Právní forma: právnická osoba  
Sídlo: Verona, Piazza Nogara 2, Italská republika  
Podíl na hlasovacích právech spojených s akciemi vydanými bankou - 100 %.

Souhrnná výše závazků vůči Banco Popolare Società Cooperativa :0 Kč.  
Souhrnná výše pohledávek vůči Banco Popolare Società Cooperativa :48 251 282 Kč

#### 4. Informace o činnostech banky

##### a) předmět podnikání zapsaný v obchodním rejstříku:

- činnosti uvedené v zákoně o bankách v § 1 odst. 1 písm.

- a) přijímání vkladů od veřejnosti,
- b) poskytování úvěrů

a činnosti uvedené v zákoně o bankách v § 1 odst. 3 písm.

- a) investování do cenných papírů na vlastní účet,
- b) finanční pronájem (finanční leasing),
- c) platební styk a zúčtování,
- d) vydávání a správa platebních prostředků,
- e) poskytování záruk,
- f) otvírání akreditivů,
- g) obstarávání inkasa,
- h) poskytování investičních služeb zahrnující
  - doplňkovou investiční službu podle § 8 odst. 3. písm. d) zákona o cenných papírech, poradenská činnost týkající se struktury kapitálu, průmyslové strategie a s tím souvisejících otázek, jakož i poskytování porad a služeb týkajících se fúzí a koupí podniků,
- j) finanční makléřství,
- k) výkon funkce depozitáře,
- l) směnárenskou činnost (nákup devizových prostředků),
- m) poskytování bankovních informací,
- n) obchodování na vlastní účet nebo na účet klienta s devizovými hodnotami a se zlatem,
- o) pronájem bezpečnostních schránek,
- p) činnosti, které přímo souvisejí s činnostmi uvedenými v bankovní licenci.

##### b) přehled činností skutečně vykonávaných

- činnosti uvedené v zákoně o bankách v § 1 odst. 1 písm.

- a) přijímání vkladů od veřejnosti,
- b) poskytování úvěrů

a činnosti uvedené v zákoně o bankách v § 1 odst. 3 písm.

- c) platební styk a zúčtování,
- d) vydávání a správa platebních prostředků,
- e) poskytování záruk,
- f) otvírání akreditivů,
- g) obstarávání inkasa,
- l) směnárenskou činnost (nákup devizových prostředků),
- m) poskytování bankovních informací,
- n) obchodování na vlastní účet nebo na účet klienta s devizovými hodnotami a se zlatem,
- p) činnosti, které přímo souvisejí s činnostmi uvedenými v bankovní licenci.

**c) Bance nebylo v průběhu její dosavadní činnosti omezeno, dočasně pozastaveno nebo zastaveno provádění činností, uvedených v povolení působit jako banka.**

## 5. Údaje o finanční situaci banky

Struktura údajů o finanční situaci, kapitálu a kapitálových požadavcích banky

### a) Čtvrtletní rozvaha

V tis. Kč

	30.09.2008	31.12.2008	31.03.2009	30.06.2009
<b>Aktiva celkem</b>	<b>3 015 624</b>	<b>3 149 196</b>	<b>3 279 993</b>	<b>3 761 155</b>
Pokladní hotovost a pohledávky vůči centrálním bankám	62 080	521 423	61 921	132 640
Pokladní hotovost	44 851	55 778	55 411	65 155
Pohledávky vůči centrálním bankám	17 230	465 645	6 510	67 485
Finanční aktiva k obchodování	0	0	0	0
Deriváty k obchodování s kladnou reálnou hodnotou	0	0	0	0
Kapitálové nástroje k obchodování	0	0	0	0
Dluhové cenné papíry k obchodování	0	0	0	0
Pohledávky k obchodování	0	0	0	0
Pohledávky k obchodování vůči úvěrovým institucím	0	0	0	0
Pohledávky k obchodování vůči j. osobám než úvěr. institucím	0	0	0	0
Ostatní pohledávky k obchod. sektorově nečleněné	0	0	0	0
Finanční aktiva v reálné hodnotě vykáz. do zisku nebo ztráty	0	0	0	0
Kapitálové nástroje v reálné hodnotě vykázané do Z/Z	0	0	0	0
Dluhové cenné papíry v reálné hodnotě vykázané do Z/Z	0	0	0	0
Pohledávky v reálné hodnotě vykázané do zisku nebo ztráty	0	0	0	0
Pohledávky v reálné hodnotě vykázané do Z/Z vůči úvěr. inst.	0	0	0	0
Pohledávky v RH vykázané do Z/Z vůči j.osobám než úvěr.inst.	0	0	0	0
Ostatní pohledávky v RH vykázané do Z/Z sektorově nečleněné	0	0	0	0
Realizovatelná finanční aktiva	0	0	0	0
Kapitálové nástroje realizovatelné	0	0	0	0
Dluhové cenné papíry realizovatelné	0	0	0	0
Pohledávky realizovatelné	0	0	0	0
Pohledávky realizovatelné vůči úvěrovým institucím	0	0	0	0
Pohledávky realizovatelné vůči j.osobám než úvěr.institucím	0	0	0	0
Ostatní pohledávky realizovatelné sektorově nečleněné	0	0	0	0
Úvěry a jiné pohledávky	2 916 235	2 594 439	3 184 392	3 592 922
Dluhové cenné papíry neobchodovatelné	0	0	0	0
Pohledávky	2 916 235	2 594 439	3 184 392	3 592 922
Pohledávky vůči úvěrovým institucím	837 422	382 183	807 094	898 407
Pohledávky vůči osobám jiným než úvěrovým institucím	2 069 369	2 195 131	2 355 305	2 680 361
Ostatní pohledávky sektorově nečleněné	9 444	17 124	21 993	14 153
Finanční investice držené do splatnosti	0	0	0	0
Dluhové cenné papíry držené do splatnosti	0	0	0	0
Pohledávky držené do splatnosti	0	0	0	0
Pohledávky držené do splatnosti vůči úvěrovým institucím	0	0	0	0
Pohledávky držené do splatnosti vůči j.osobám než úvěr.inst.	0	0	0	0
Ostatní pohledávky držené do splatnosti sektorově nečleněné	0	0	0	0
Zajišťovací deriváty s kladnou reálnou hodnotou	0	0	0	0
Zajišť. deriváty s kladnou RH - zajištění reálné hodnoty	0	0	0	0
Zajišť. deriváty s kladnou RH - zajištění peněžních toků	0	0	0	0
Zajišť.deriváty s kl.RH- zaj.čistých investic do zahr.jedn.	0	0	0	0
Zajišť.deriváty s kladnou RH-zajištění úrok.rizika - RH	0	0	0	0
Zajišť.deriváty s kladnou RH- zajištění úrok.rizika-pen.toky	0	0	0	0
Kladné změny reálné hodnoty portfolia zajišťovaných nástrojů	0	0	0	0
Hmotný majetek	27 832	24 916	24 503	24 687
Pozemky, budovy a zařízení	27 832	24 916	24 503	24 687
Investice do nemovitostí	0	0	0	0
Nehmotný majetek	3 987	1 607	1 314	682
Goodwill	0	0	0	0
Ostatní nehmotný majetek	3 987	1 607	1 314	682
Účasti v přidružených a ovládaných osobách a ve spol.podn.	0	0	0	0
Daňové pohledávky	0	5 249	5 249	5 249
Pohledávky ze splatné daně	0	0	0	0
Pohledávky z odložené daně	0	5 249	5 249	5 249
Ostatní aktiva	5 490	1 563	2 613	4 975
Neoběžná aktiva a vyřazené skupiny určené k prodeji	0	0	0	0

v tis.Kč	30.9.2008	31.12.2008	31.3.2009	30.6.2009
Závazky a vlastní kapitál celkem	3 015 624	3 149 196	3 279 993	3 761 155
Závazky celkem	2 478 609	2 140 218	2 281 579	2 778 749
Vklady, úvěry a ostatní finanční závazky vůči centr.bankám	0	0	0	0
Finanční závazky k obchodování	0	0	0	0
Deriváty k obchodování se zápornou reálnou hodnotou	0	0	0	0
Závazky z krátkých prodejů	0	0	0	0
Vklady, úvěry a ostatní finanční závazky k obchodování	0	0	0	0
Vklady, úvěry a ostatní fin.závazky k obch. vůči úvěr.inst.	0	0	0	0
Vklady, úvěry a ost.fin.závaz.k obch.vůči j.os.než úvěr.inst	0	0	0	0
Ostatní finanční závazky k obchodování sektorově nečleněné	0	0	0	0
Emitované dluhové CP určené k odkupu v krátkém období	0	0	0	0
Finanční závazky v reálné hodnotě vykázané do zisku/ztráty	0	0	0	0
Vklady,úvěry a ostatní finanční závazky v RH vykázané do Z/Z	0	0	0	0
Vklady,úvěry a ost.fin.závaz.v RH vyk.do Z/Z vůči úvěr.inst.	0	0	0	0
Vklady a ost.fin.záv.v RH vyk.do Z/Z vůči j.os.než úvěr.inst	0	0	0	0
Ostatní fin.závazky v RH hodnotě vykáz.do Z/Z sektor.nečlen.	0	0	0	0
Emitované dluhové CP v RH vykázané do zisku nebo ztráty	0	0	0	0
Podřízené závazky v RH vykázané do zisku nebo ztráty	0	0	0	0
Finanční závazky v naběhlé hodnotě	2 453 574	2 117 281	2 257 085	2 718 475
Vklady, úvěry a ostatní finanční závazky v naběhlé hodnotě	1 948 986	2 117 281	2 257 085	2 718 475
Vklady a ost.fin.závazky v naběhlé hodnotě vůči úvěr.inst.	994 978	954 103	716 248	794 853
Vklady a ost.fin.záv.v naběhlé hodn.vůči j.os.než úvěr.inst.	949 737	1 144 818	1 519 703	1 905 804
Ostatní finanční závazky v naběhlé hodnotě sektor.nečleněné	4 270	18 360	21 134	17 818
Emitované dluhové cenné papíry v naběhlé hodnotě	0	0	0	0
Podřízené závazky v naběhlé hodnotě	504 588	0	0	0
Finanční závazky spojené s převáděnými aktivy	0	0	0	0
Zajišťovací deriváty se zápornou reálnou hodnotou	0	0	0	0
Zajišť. deriváty se zápornou RH - zajištění reálné hodnoty	0	0	0	0
Zajišť. deriváty se zápornou RH - zajištění peněžních toků	0	0	0	0
Zajišť.deriváty s záp.RH- zaj.čistých investic do zahr.jedn.	0	0	0	0
Zajišť.deriváty se zápornou RH-zajištění úrok.rizika - RH	0	0	0	0
Zajišť.deriváty s záp.RH-zajištění úrok.rizika-peněžní toky	0	0	0	0
Záporné změny reál. hodnoty portfolia zajišťovaných nástrojů	0	0	0	0
Rezervy	0	1 688	1 688	1 688
Rezervy na restrukturalizace	0	0	0	0
Rezervy na daně a soudní spory	0	0	0	0
Rezervy na důchody a podobné závazky	0	0	0	0
Rezervy na podrozvahové položky	0	0	0	0
Rezervy na nevýhodné smlouvy	0	0	0	0
Ostatní rezervy	0	1 688	1 688	1 688
Daňové závazky	638	0	0	0
Závazky ze splatné daně	0	0	0	0
Závazky z odložené daně	638	0	0	0
Ostatní závazky	24 397	21 249	22 805	58 586
Základní kapitál družstev splatný na požádání	XXX	XXX	XXX	XXX
Závazky spojené s vyřazovanými skupinami určenými k prodeji	0	0	0	0
Vlastní kapitál celkem	537 016	1 008 978	998 414	982 405
Základní kapitál	500 000	1 000 000	1 000 000	1 000 000
Splacený základní kapitál	500 000	1 000 000	1 000 000	1 000 000
Nesplacený základní kapitál	0	0	0	0
Emisní ážio	0	0	0	0
Další vlastní kapitál	0	0	0	0
Kapitálová složka finančních nástrojů	0	0	0	0
Ostatní kapitálové nástroje	0	0	0	0
Fondy z přecenění a ostatní oceňovací rozdíly	0	0	0	0
Oceňovací rozdíly z hmotného majetku	0	0	0	0
Oceňovací rozdíly z nehmotného majetku	0	0	0	0
Zajištění čistých investic do zahraničních jednotek	0	0	0	0
Zajištění peněžních toků	0	0	0	0
Oceňovací rozdíly z realizovatelných finančních aktiv	0	0	0	0
Oceň.rozdíly z neoběž.aktiv a ukončov.čin.určených k prodeji	0	0	0	0
Ostatní oceňovací rozdíly	0	0	0	0
Rezervní fondy	31 713	25 805	25 805	25 805
Nerozdělený zisk (neuhrazená ztráta) z předchozích období	34 658	40 566	-16 827	-16 827
Vlastní akcie	0	0	0	0
Zisk (ztráta) za běžné účetní období	-29 355	-57 393	-10 564	-26 572



## b) Čtvrtletní výkaz zisku a ztráty

v tis.Kč	30.9.2008	31.12.2008	31.3.2009	30.6.2009
Zisk z finanční a provozní činnosti	44 194	62 302	20 633	36 987
Úrokové výnosy	68 732	107 738	33 444	65 764
Úroky z pohledávek vůči centrálním bankám	249	430	94	217
Úroky z finančních aktiv k obchodování	0	0	0	0
Úroky z finančních aktiv v reálné hodnotě vykázanych do Z/Z	0	0	0	0
Úroky z realizovatelných finančních aktiv	0	0	0	0
Úroky z úvěrů a jiných pohledávek	68 483	107 308	33 350	65 548
Úroky z finančních investic drženyých do splatnosti	0	0	0	0
Zisk ze zajišťovacích úrokových derivátů	0	0	0	0
Úroky z ostatních aktiv	0	0	0	0
Úrokové náklady	-32 726	-53 625	-15 978	-31 851
Úroky na vklady, úvěry a ost.fin.závazky vůči centr.bankám	0	0	0	0
Úroky na finanční závazky k obchodování	0	0	0	0
Úroky na finanční závazky v reálné hodnotě vykázane do Z/Z	0	0	0	0
Úroky na finanční závazky v naběhlé hodnotě	-32 726	-53 625	-15 978	-31 851
Ztráta ze zajišťovacích úrokových derivátů	0	0	0	0
Úroky na ostatní závazky	0	0	0	0
Náklady na základní kapitál splatný na požádání	0	0	0	0
Výnosy z dividend	0	0	0	0
Výnosy z dividend z finančních aktiv k obchodování	0	0	0	0
Výnosy z dividend z finan.aktiv v RH vykázanych do Z/Z	0	0	0	0
Výnosy z dividend z realizovatelných finančních aktiv	0	0	0	0
Výnosy z dividend od přidružených a ovládaných osob	0	0	0	0
Výnosy z poplatků a provizí	5 497	6 775	2 666	5 314
Poplatky a provize z operací s finan.nástroji pro zákazníky	0	0	0	0
Poplatky a provize z obstarání emisí	0	0	0	0
Poplatky a provize z obstarání finančních nástrojů	0	0	0	0
Poplatky a provize za poradenskou činnost	0	0	0	0
Poplatky a provize z clearingů a vypořádání	0	0	0	0
Poplatky a provize za obhospodařování hodnot	0	0	0	0
Poplatky a provize za správu, úschovu a uložení hodnot	0	0	0	0
Poplatky a provize z příslibů a záruk	2 619	3 061	2 111	3 426
Poplatky a provize z platebního styku	923	1 313	497	1 112
Poplatky a provize ze strukturovaného financování	0	0	0	0
Poplatky a provize ze sekuritizace	0	0	0	0
Poplatky a provize z ostatních služeb	1 955	2 401	58	776
Náklady na poplatky a provize	-1 535	-2 689	-1 068	-2 234
Poplatky a provize na operace s finančními nástroji	0	0	0	0
Poplatky a provize na obhospodařování hodnot	0	0	0	0
Poplatky a provize na správu, úschovu a uložení hodnot	0	0	0	0
Poplatky a provize na clearing a vypořádání	-18	-77	-6	-19
Poplatky a provize na sekuritizaci	0	0	0	0
Poplatky a provize na ostatní služby	-1 517	-2 613	-1 062	-2 215
Realizované Z/Z z finan.aktiv a závazků nevykáz. v RH do Z/Z	0	0	0	0
Zisk (ztráta) z realizovatelných finančních aktiv	0	0	0	0
Zisk (ztráta) z úvěrů a jiných pohledávek	0	0	0	0
Zisk (ztráta) z finančních investic drženyých do splatnosti	0	0	0	0
Zisk (ztráta) z finančních závazků v naběhlé hodnotě	0	0	0	0
Zisk (ztráta) z ostatních závazků	0	0	0	0
Zisk (ztráta) z finančních aktiv a závazků k obchodování	0	0	0	0
Zisk (ztráta) z kapitálových nástrojů a akciových derivátů	0	0	0	0
Zisk (ztráta) z úrokových nástrojů (včetně úrok. derivátů)	0	0	0	0
Zisk (ztráta) z měnových nástrojů (včetně měn. derivátů)	0	0	0	0
Zisk (ztráta) z úvěrových nástrojů (včetně úvěr. derivátů)	0	0	0	0
Zisk (ztráta) z komodit a komoditních derivátů	0	0	0	0
Zisk (ztráta) z ostatních nástrojů včetně hybridních	0	0	0	0
Zisk (ztráta) z finan. aktiv a závazků v RH vykázane do Z/Z	0	0	0	0
Zisk (ztráta) ze zajišťovacího účetnictví	0	0	0	0
Kurzové rozdíly	4 660	5 659	1 930	2 567
Zisk (ztráta) z odúčtování aktiv j. než drženyých k prodeji	0	0	0	0
Ostatní provozní výnosy	74	103	6	568
Ostatní provozní náklady	-508	-1 659	-367	-3 143
Správní náklady	-62 549	-110 999	-29 225	-60 449
Náklady na zaměstnance	-27 223	-45 849	-15 835	-30 741
Mzdy a platy	-19 914	-34 988	-11 613	-22 072
Sociální a zdravotní pojištění	-6 560	-10 280	-3 962	-8 060
Penzijní a podobné výdaje	0	0	0	-80
Náklady na dočasné zaměstnance	-49	-120	-90	-182
Odměny - vlastní kapitálové nástroje	0	0	0	0
Ostatní náklady na zaměstnance	-699	-460	-170	-347
Ostatní správní náklady	-35 326	-65 150	-13 390	-29 708
Náklady na reklamu	-1 135	-1 644	-523	-702
Náklady na poradenství	0	0	0	0
Náklady na informační technologie	0	0	0	0
Náklady na outsourcing	-774	-1 167	-3	19

Nájemné	-10 560	-15 825	-4 885	-9 741
Jiné správní náklady	-22 857	-46 514	-7 979	-19 284
Odpisy	-2 889	-6 041	-1 049	-2 456
Odpisy pozemků, budov a zařízení	-1 419	-2 031	-467	-933
Odpisy investic do nemovitostí	0	0	0	0
Odpisy nehmotného majetku	-1 470	-4 011	-581	-1 523
Tvorba rezerv	0	0	0	0
Ztráty ze znehodnocení	-8 112	-8 541	-923	-667
Ztráty ze znehodnocení finan.aktiv nevykázaných v RH do Z/Z	-8 112	-8 541	-923	-667
Ztráty ze znehodnocení finančních aktiv v pořizovací ceně	0	0	0	0
Ztráty ze znehodnocení realizovatelných finančních aktiv	0	0	0	0
Ztráty ze znehodnocení úvěrů a jiných pohledávek	-8 112	-8 541	-923	-667
Ztráty ze znehodnocení finan.investic držených do splatnosti	0	0	0	0
Ztráty ze znehodnocení nefinančních aktiv	0	0	0	0
Ztráty ze znehodnocení pozemků, budov a zařízení	0	0	0	0
Ztráty ze znehodnocení z investic do nemovitostí	0	0	0	0
Ztráty ze znehodnocení goodwillu	0	0	0	0
Ztráty ze znehodnocení nehmotného majetku	0	0	0	0
Ztráty ze znehodnocení účastí v přídr.a ovlád.os.a sp.podn.	0	0	0	0
Ztráty ze znehodnocení ostatních nefinančních aktiv	0	0	0	0
Negativní goodwill bezprostředně zahrnutý do výkazu Z/Z	0	0	0	0
Podíl na Z/Z přídr. a ovládaných osob a společných podniků	0	0	0	0
Zisk nebo ztráta z neoběžných aktiv a vyřazovaných skupin	0	0	0	12
Zisk nebo ztráta z pokračujících činností před zdaněním	-29 355	-63 280	-10 564	-26 572
Náklady na daň z příjmů	0	5 887	0	0
Zisk nebo ztráta z pokračujících činností po zdanění	-29 355	-57 393	-10 564	-26 572
Zisk nebo ztráta z ukončované činnosti po zdanění	0	0	0	0
Zisk nebo ztráta po zdanění	-29 355	-57 393	-10 564	-26 572

c) Informace o pohledávkách z finančních činností bez selhání a se selháním

v tis.Kč

30.9.2008

	Hodnota před znehodnocením	Účetní hodnota	Opravné položky
<b>Složky znehodnocení /ocenění aktiv</b>			
Pohledávky z finančních činností celkem	2 939 057	2 906 790	32 267
Pohledávky za úvěrovými institucemi	837 422	837 422	0
Pohledávky za úvěrovými institucemi bez selhání	837 422	837 422	0
Standardní pohledávky za úvěrovými institucemi	837 422	837 422	0
Sledované pohledávky za úvěrovými institucemi	0	0	0
Pohledávky za úvěrovými institucemi se selháním	0	0	0
Nestandardní pohledávky za úvěrovými institucemi	0	0	0
Pochybné pohledávky za úvěrovými institucemi	0	0	0
Ztrátové pohledávky za úvěrovými institucemi	0	0	0
Pohledávky za jinými osobami než úvěr.institucemi	2 101 636	2 069 369	32 267
Pohledávky za j. osobami než úvěr.institucemi bez selhání	2 075 099	2 066 932	8 167
Standardní pohledávky za jinými osobami než úvěr.institucemi	2 033 452	2 025 285	8 167
Sledované pohledávky za jin. osobami než úvěr.institucemi	41 647	41 647	0
Pohledávky za jin. osobami než úvěr.institucemi se selháním	26 536	2 437	24 099
Nestandardní pohledávky za jin. osobami než úvěr.institucemi	0	0	0
Pochybné pohledávky za jinými osobami než úvěr.institucemi	2 391	2 391	0
Ztrátové pohledávky za jinými osobami než úvěr.institucemi	24 146	46	24 099

31.12.2008

	Hodnota před znehodnocením	Účetní hodnota	Opravné položky
<b>Složky znehodnocení /ocenění aktiv</b>			
Pohledávky z finančních činností celkem	2 610 022	2 577 314	32 708
Pohledávky za úvěrovými institucemi	382 183	382 183	0
Pohledávky za úvěrovými institucemi bez selhání	382 183	382 183	0
Standardní pohledávky za úvěrovými institucemi	382 183	382 183	0
Sledované pohledávky za úvěrovými institucemi	0	0	0
Pohledávky za úvěrovými institucemi se selháním	0	0	0
Nestandardní pohledávky za úvěrovými institucemi	0	0	0
Pochybné pohledávky za úvěrovými institucemi	0	0	0
Ztrátové pohledávky za úvěrovými institucemi	0	0	0
Pohledávky za jinými osobami než úvěr.institucemi	2 227 839	2 195 131	32 708
Pohledávky za j. osobami než úvěr.institucemi bez selhání	2 201 765	2 193 171	8 594
Standardní pohledávky za jinými osobami než úvěr.institucemi	2 160 738	2 152 144	8 594
Sledované pohledávky za jin. osobami než úvěr.institucemi	41 028	41 028	0
Pohledávky za jin. osobami než úvěr.institucemi se selháním	26 074	1 960	24 114
Nestandardní pohledávky za jin. osobami než úvěr.institucemi	0	0	0
Pochybné pohledávky za jinými osobami než úvěr.institucemi	0	0	0
Ztrátové pohledávky za jinými osobami než úvěr.institucemi	26 074	1 960	24 114

31.3.2009

	Hodnota před znehodnocením	Účetní hodnota	Opravné položky
<b>Složky znehodnocení /ocenění aktiv</b>			
Pohledávky z finančních činností celkem	3 196 039	3 162 399	33 640
Pohledávky za úvěrovými institucemi	807 094	807 094	0
Pohledávky za úvěrovými institucemi bez selhání	807 094	807 094	0
Standardní pohledávky za úvěrovými institucemi	807 094	807 094	0
Sledované pohledávky za úvěrovými institucemi	0	0	0
Pohledávky za úvěrovými institucemi se selháním	0	0	0
Nestandardní pohledávky za úvěrovými institucemi	0	0	0
Pochybné pohledávky za úvěrovými institucemi	0	0	0
Ztrátové pohledávky za úvěrovými institucemi	0	0	0
Pohledávky za jinými osobami než úvěr.institucemi	2 388 944	2 355 305	33 640
Pohledávky za j. osobami než úvěr.institucemi bez selhání	2 362 843	2 353 324	9 519
Standardní pohledávky za jinými osobami než úvěr.institucemi	2 340 904	2 331 386	9 519
Sledované pohledávky za jin. osobami než úvěr.institucemi	21 939	21 939	0
Pohledávky za jin. osobami než úvěr.institucemi se selháním	26 102	1 981	24 121
Nestandardní pohledávky za jin. osobami než úvěr.institucemi	0	0	0
Pochybné pohledávky za jinými osobami než úvěr.institucemi	0	0	0
Ztrátové pohledávky za jinými osobami než úvěr.institucemi	26 102	1 981	24 121

	Hodnota před znehodnocením	Účetní hodnota	Opravné položky
<b>Složky znehodnocení /ocenění aktiv</b>			
Pohledávky z finančních činností celkem	3 614 219	3 578 768	35 451
Pohledávky za úvěrovými institucemi	898 407	898 407	0
Pohledávky za úvěrovými institucemi bez selhání	898 407	898 407	0
Standardní pohledávky za úvěrovými institucemi	898 407	898 407	0
Sledované pohledávky za úvěrovými institucemi	0	0	0
Pohledávky za úvěrovými institucemi se selháním	0	0	0
Nestandardní pohledávky za úvěrovými institucemi	0	0	0
Pochybné pohledávky za úvěrovými institucemi	0	0	0
Ztrátové pohledávky za úvěrovými institucemi	0	0	0
Pohledávky za jinými osobami než úvěr.institucemi	2 715 812	2 680 361	35 451
Pohledávky za j. osobami než úvěr.institucemi bez selhání	2 689 643	2 678 321	11 322
Standardní pohledávky za jinými osobami než úvěr.institucemi	2 667 914	2 656 592	11 322
Sledované pohledávky za jin. osobami než úvěr.institucemi	21 728	21 728	0
Pohledávky za jin. osobami než úvěr.institucemi se selháním	26 169	2 040	24 129
Nestandardní pohledávky za jin. osobami než úvěr.institucemi	0	0	0
Pochybné pohledávky za jinými osobami než úvěr.institucemi	0	0	0
Ztrátové pohledávky za jinými osobami než úvěr.institucemi	26 169	2 040	24 129

#### d) Informace o pohledávkách bez znehodnocení a se znehodnocením

**30.9.2008**

	Hodnota před znehodnocením		Opravné položky	Kumulovaná ztráta z ocenění reálnou hodnotou	Účetní hodnota (netto)	
	Pohledávky oceňované naběhlou hodnotou	Pohledávky oceňované reálnou hodnotou	Pohledávky oceňované naběhlou hodnotou	Pohledávky oceňované reálnou hodnotou	Pohledávky oceňované naběhlou hodnotou	Pohledávky oceňované reálnou hodnotou
Pohledávky bez znehodnocení	2 933 419	0	x	x	2 933 419	0
Pohledávky se znehodnocením	32 313	0	32 267	0	46	0

**31.12.2008**

	Hodnota před znehodnocením		Opravné položky	Kumulovaná ztráta z ocenění reálnou hodnotou	Účetní hodnota (netto)	
	Pohledávky oceňované naběhlou hodnotou	Pohledávky oceňované reálnou hodnotou	Pohledávky oceňované naběhlou hodnotou	Pohledávky oceňované reálnou hodnotou	Pohledávky oceňované naběhlou hodnotou	Pohledávky oceňované reálnou hodnotou
Pohledávky bez znehodnocení	3 058 124	0	x	x	3 058 124	0
Pohledávky se znehodnocením	34 668	0	32 708	0	1 960	0

**31.3.2009**

	Hodnota před znehodnocením		Opravné položky	Kumulovaná ztráta z ocenění reálnou hodnotou	Účetní hodnota (netto)	
	Pohledávky oceňované naběhlou hodnotou	Pohledávky oceňované reálnou hodnotou	Pohledávky oceňované naběhlou hodnotou	Pohledávky oceňované reálnou hodnotou	Pohledávky oceňované naběhlou hodnotou	Pohledávky oceňované reálnou hodnotou
Pohledávky bez znehodnocení	3 188 922	0	x	x	3 188 922	0
Pohledávky se znehodnocením	35 620	0	33 640	0	1 981	0

**30.6.2009**

	Hodnota před znehodnocením		Opravné položky	Kumulovaná ztráta z ocenění reálnou hodnotou	Účetní hodnota (netto)	
	Pohledávky oceňované naběhlou hodnotou	Pohledávky oceňované reálnou hodnotou	Pohledávky oceňované naběhlou hodnotou	Pohledávky oceňované reálnou hodnotou	Pohledávky oceňované naběhlou hodnotou	Pohledávky oceňované reálnou hodnotou
Pohledávky bez znehodnocení	3 658 366	0	x	x	3 658 366	0
Pohledávky se znehodnocením	37 491	0	35 451	0	2 040	0

e) Banka v uvedeném období nepřistoupila k restrukturalizaci pohledávek z finančních činností.

f) Banka v uvedeném období neměla žádné derivátové pozice.

**g) Poměrové ukazatele banky**

	30.9.2008	31.12.2008	31.3.2009	30.6.2009
Kapitálová přiměřenost	39,70%	43,23%	33,26%	35,22%
Rentabilita průměrných aktiv (ROAA)	-2,06%	-2,64%	-1,29%	-1,57%
Rentabilita průměrného kapitálu tier 1(ROAE)	-7,07%	-9,22%	-4,21%	-5,34%
Aktiva na jednoho zaměstnance	43 705	37 490	36 044	39 591
Správní náklady na jednoho zaměstnance	1 209	1 321	1 285	1 273
Zisk nebo ztráta po zdanění na jednoho zaměstnance	-567	-683	-464	-559

**h) Poměrové ukazatele obchodníka s cennými papíry**

Banco popolare není obchodníkem s cennými papíry.

**6. Údaje o plnění pravidel obezřetného podnikání**

**a) Údaje o kapitálu**

v tis.Kč	30.9.2008	31.12.2008	31.3.2009	30.6.2009
Původní kapitál (Tier 1)	533 029	1 007 371	997 100	981 723
Dodatkový kapitál (Tier 2)	266 515	0	0	0
Odečitatelné položky od původního a dodatkového kapitálu (Tier1+Tier2)	0	0	0	0
Kapitál na krytí tržního rizika (Tier 3)	0	0	0	0

**b) Údaje o kapitálových požadavcích**

v tis.Kč.	30.9.2008	31.12.2008	31.3.2009	30.6.2009
Kapitálové požadavky celkem	161 117	186 435	239 833	222 993
Kapitálový požadavek k úvěrovému riziku celkem	154 929	180 247	232 533	215 693
Kapitálový požadavek k úvěrovému riziku při STA celkem	154 929	180 247	232 533	215 693
Kapitálový požadavek při STA k expozicím vůči institucím	31 231	33 211	20 110	31 024
Kapitálový požadavek při STA k podnikovým expozicím	88 828	133 967	193 068	164 557
Kapitálový požadavek při STA k expozicím zajištěným nemovitostmi	16 659	0	0	0
Kapitálový požadavek při STA k expozicím po splatnosti	195	159	158	163
Kapitálový požadavek při STA ke krátkodobým expozicím vůči inst.a podn.exp.	12 439	5 005	12 101	14 414
Kapitálový požadavek při STA k ostatním expozicím	5 577	7 905	7 096	5 534
Kapitálový požadavek k operačnímu riziku celkem	6 188	6 188	7 300	7 300
Kapitálový požadavek k operačnímu riziku při BIA	6 188	6 188	7 300	7 300