

Informace o bance k 31. 03. 2010

(podle vyhlášky č. 123/2007 Sb.)

Zveřejněno dne 17. 05. 2010

Obsah:

1. Údaje o bance

Základní informace

Organizační struktura

Údaje o členech dozorčí rady, členech představenstva a o členech vrcholného vedení banky

2. Údaje o složení akcionářů banky

3. Údaje o struktuře konsolidačního celku

Informace o ovládajících osobách

4. Údaje o činnosti banky

Předmět podnikání zapsaný v obchodním rejstříku

Přehled činností skutečně vykonávaných

Přehled činností, jejichž vykonávání nebo poskytování bylo Českou národní bankou omezeno, nebo vyloučeno

5. Údaje o finanční situaci banky

Rozvaha

Výkaz zisku a ztrát

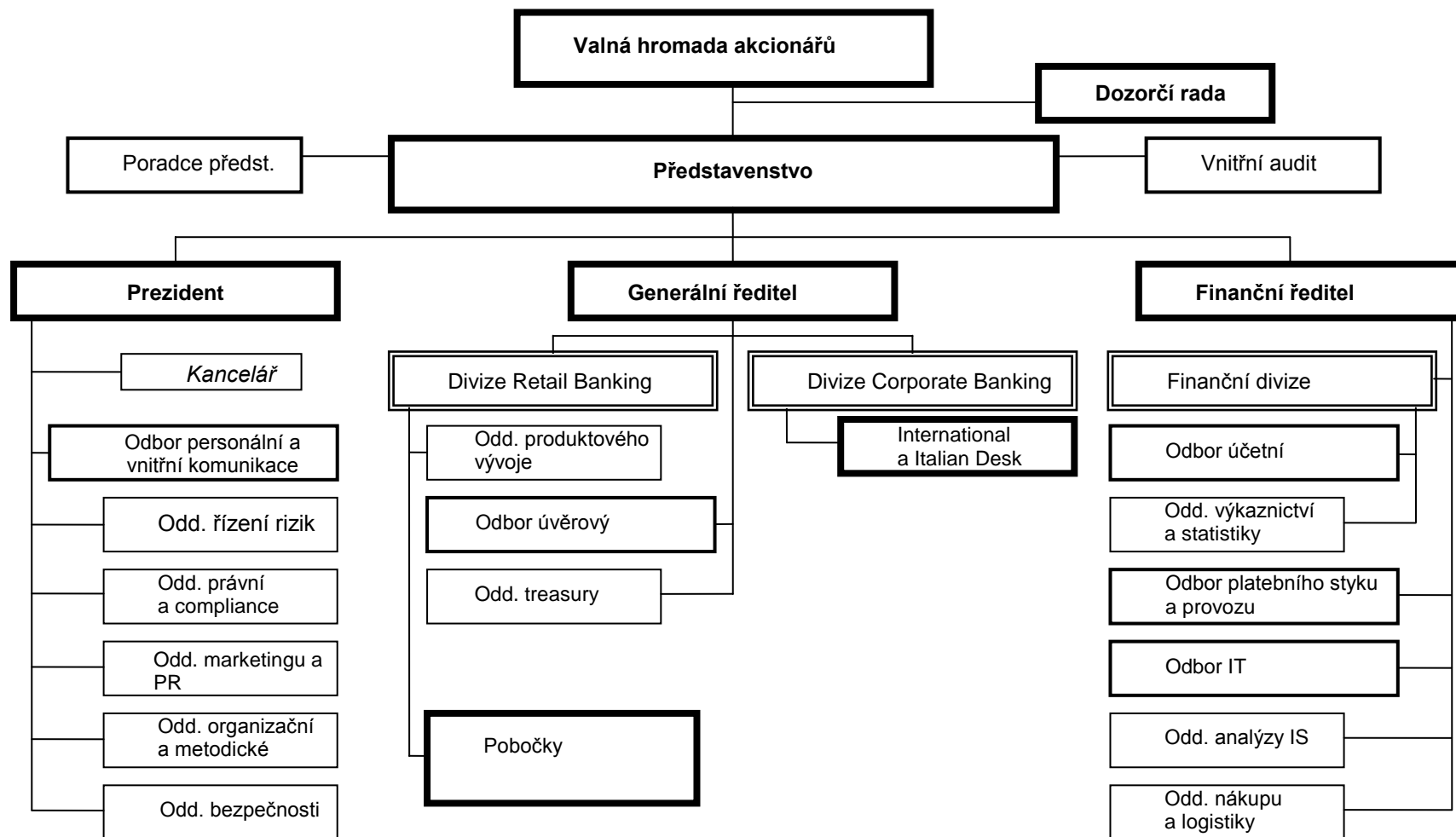
Pohledávky z finanční činnosti

Poměrové ukazatele

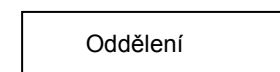
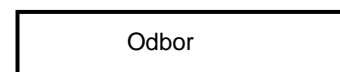
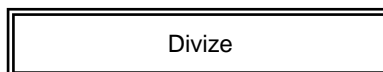
6. Údaje o plnění pravidel obezřetného podnikání

1. Údaje o bance

- a) **Obchodní firma:** Banco Popolare Česká republika, a.s.
Právní forma: akciová společnost
Sídlo banky: Lazarská 1718/3, PSČ 111 21
Identifikační číslo: 47116102
- b) **Datum zápisu do obchodního rejstříku:** 6. ledna 1993
Datum poslední změny zápisu : 18. září 2009
Účel poslední změny: změna ve složení dozorčí rady
- c) **Výše zapsaného základního kapitálu:** 1 000 000 000 Kč
- d) **Výše splaceného základního kapitálu:** 1 000 000 000 Kč
- e) **Emitované akcie:** 1 000 kusů kmenových akcií v zaknihované podobě znějící na jméno o jmenovité hodnotě 1 000 000 Kč.
- f) Banka nemá v držení vlastní akcie.
- g) **Základní jmění** ve výši 1 000 000 000 Kč bylo v celé výši upsáno a splaceno jediným akcionářem společnosti, společností Banco Popolare Società Cooperativa.
- h) Organizační struktura banky**
Počet organizačních jednotek: 7
Počet zaměstnanců k 31. 3. 2010 (přepočtený stav): 98,9



Vysvětlivky :



i) Údaje o členech dozorčí rady, členech představenstva a údaje o členech vrcholného vedení banky

ia) Dozorčí rada

se skládá k 30.09.2009 pouze ze tří členů:

Giuseppe Malerbi

Předseda dozorčí rady

Den vzniku členství v dozorčí radě : 28. července 2009

Pan Giuseppe Malerbi je předsedou dozorčí rady Banco Popolare Croatia dd., předsedou představenstva společnosti POPOLARE VITA SPA, předsedou představenstva společnosti UNIONE FIDUCIARIA SPA a předsedou představenstva společnosti UNIONE GESTIONI SIM

Lorenzo Chiappini

Člen dozorčí rady

Den vzniku členství v dozorčí radě: 23. dubna 2008

Pan Lorenzo Chiappini je místopředsedou představenstva společnosti Auto Trading Leasing ifn sa, členem představenstva společnosti Banco Popolare Luxembourg sa, místopředsedou dozorčí rady společnosti Banco Popolare Croatia dd., místopředsedou dozorčí rady společnosti Banco Popolare Hungary Zrt.

Ing. Martin Houda

Člen dozorčí rady

Den vzniku členství v dozorčí radě: 4. srpna 2009

Pan Martin Houda je absolventem Vysoké školy ekonomické v Praze, fakulty obchodní a má 23 let praxe v bankovníctví.

ib) Představenstvo banky:

Ing. Leoš Pýtr

Předseda představenstva

Den vzniku členství v představenstvu : 14.10.2008

Absolvent VŠE v Praze, 27 let praxe v bankovníctví

Sergio Resegotti

Člen představenstva

Den vzniku členství v představenstvu: 14. listopadu 2007

Absolvent střední ekonomické školy, 28 let praxe v bankovníctví

Ing. Tomáš Halousek

Člen představenstva

Den vzniku členství v představenstvu: 29. srpna 2008

Absolvent VŠE v Praze, 15 let praxe v bankovníctví

Pan Sergio Resegotti je členem představenstva Italsko-české smíšené obchodní a průmyslové komory.

ic) Vedoucí zaměstnanci banky:

Ing. Leoš Pýtr, prezident od 1. září 2008, absolvent VŠE v Praze, 27 let praxe v bankovníctví

Sergio Resegotti, generální ředitel od 14. listopadu 2007, 28 let praxe v bankovníctví

Ing. Tomáš Halousek, finanční ředitel od 7. července 2008, absolvent VŠE v Praze, 15 let praxe v bankovníctví

Mgr. Vladimír Vácha, ředitel divize Retail Banking od 1. března 2008, absolvent Univerzity Karlovy v Praze, 12 let praxe v bankovníctví

Dott. Roberto Massa, ředitel divize Corporate Banking, od 1. června 2008, absolvent Univerzity v Bologni, 11 let praxe v obchodu a realitách

Mgr. Renáta Nocciolini, personální ředitelka od 15. ledna 2008, absolventka Masarykovy univerzity v Brně, 6 let praxe v personalistice a bankovníctví

Ing. Irena Mertová, manažerka úvěrového oddělení od 1. srpna 2008, absolventka VŠE v Praze, 15 let praxe v bankovníctví a credit risku

Ing. Jolana Pražáková, ředitelka finanční divize od 1. února 2009, absolventka VŠE v Praze, 12 let praxe v bankovníctví

Pan Roberto Massa je členem dozorčí rady Italsko-české smíšené obchodní a průmyslové komory.

id) Souhrnná výše úvěrů poskytnutých bankou členům:

dozorčí rady:	0 tis. Kč
představenstva:	0 tis. Kč
vrcholného vedení banky:	8 465 tis. Kč

ie) Souhrnná výše záruk vydaných bankou za členy

dozorčí rady:	0 tis. Kč
představenstva:	0 tis. Kč
vrcholného vedení banky:	0 tis. Kč

2. Údaje o složení akcionářů banky

Banco Popolare Società Cooperativa

Právní forma: právnická osoba

Sídlo: Verona, Piazza Nogara 2, Italská republika

Podíl na hlasovacích právech spojených s akciemi vydanými bankou - 100 %.

3. Struktura konsolidačního celku

a) ovládající osoba

Banco Popolare Società Cooperativa

Právní forma: právnická osoba

Sídlo: Verona, Piazza Nogara 2, Italská republika
Podíl na hlasovacích právech spojených s akciemi vydanými bankou - 100 %.

Souhrnná výše závazků vůči Banco Popolare Società Cooperativa: 335 043 tis. Kč.
Souhrnná výše pohledávek vůči Banco Popolare Società Cooperativa: 14 524 tis. Kč

4. Informace o činnostech banky

a) předmět podnikání zapsaný v obchodním rejstříku:

- činnosti uvedené v zákoně o bankách v § 1 odst. 1 písm.

- a) přijímání vkladů od veřejnosti,
- b) poskytování úvěrů

a činnosti uvedené v zákoně o bankách v § 1 odst. 3 písm.

- a) investování do cenných papírů na vlastní účet,
- b) finanční pronájem (finanční leasing),
- c) platební styk a zúčtování,
- d) vydávání a správa platebních prostředků,
- e) poskytování záruk,
- f) otvírání akreditivů,
- g) obstarávání inkasa,
- h) poskytování investičních služeb zahrnující
 - doplňkovou investiční službu podle § 8 odst. 3. písm. d) zákona o cenných papírech, poradenská činnost týkající se struktury kapitálu, průmyslové strategie a s tím souvisejících otázek, jakož i poskytování porad a služeb týkajících se fúzí a koupí podniků,
- j) finanční makléřství,
- k) výkon funkce depozitáře,
- l) směnárenskou činnost (nákup devizových prostředků),
- m) poskytování bankovních informací,
- n) obchodování na vlastní účet nebo na účet klienta s devizovými hodnotami a se zlatem,
- o) pronájem bezpečnostních schránek,
- p) činnosti, které přímo souvisejí s činnostmi uvedenými v bankovní licenci IC Banky, a.s.

b) přehled činností skutečně vykonávaných

- činnosti uvedené v zákoně o bankách v § 1 odst. 1 písm.

- a) přijímání vkladů od veřejnosti,
- b) poskytování úvěrů

a činnosti uvedené v zákoně o bankách v § 1 odst. 3 písm.

- a) platební styk a zúčtování,
- d) vydávání a správa platebních prostředků,
- e) poskytování záruk,
- f) otvírání akreditivů,
- g) obstarávání inkasa,
- l) směnárenskou činnost (nákup devizových prostředků),
- m) poskytování bankovních informací,
- n) obchodování na vlastní účet nebo na účet klienta s devizovými hodnotami a se zlatem,
- o) pronájem bezpečnostních schránek,
- p) činnosti, které přímo souvisejí s činnostmi uvedenými v bankovní licenci Banko Popolare Česká Republika, a.s..

c) Bance nebylo v průběhu její dosavadní činnosti omezeno, dočasně pozastaveno nebo zastaveno provádění činností, uvedených v povolení působit jako banka.

5. Údaje o finanční situaci banky

Struktura údajů o finanční situaci, kapitálu a kapitálových požadavcích banky

a) Čtvrtletní rozvaha

v tis. Kč	31.3.2010	31.12.2009	30.9.2009	30.6.2009
Aktiva celkem	3 594 262	4 065 560	3 733 734	3 761 155
Pokladní hotovost a pohledávky vůči centrálním bankám	96 564	91 547	114 307	132 640
Pokladní hotovost	41 424	55 584	37 104	65 155
Pohledávky vůči centrálním bankám	55 140	35 963	77 203	67 485
Finanční aktiva k obchodování	0	0	0	0
Deriváty k obchodování s kladnou reálnou hodnotou	0	0	0	0
Kapitálové nástroje k obchodování	0	0	0	0
Dluhové cenné papíry k obchodování	0	0	0	0
Pohledávky k obchodování	0	0	0	0
Pohledávky k obchodování vůči úvěrovým institucím	0	0	0	0
Pohledávky k obchodování vůči j. osobám než úvěr. institucím	0	0	0	0
Ostatní pohledávky k obchod. sektorově nečleněné	0	0	0	0
Finanční aktiva v reálné hodnotě vykáz. do zisku nebo ztráty	0	0	0	0
Kapitálové nástroje v reálné hodnotě vykázané do Z/Z	0	0	0	0
Dluhové cenné papíry v reálné hodnotě vykázané do Z/Z	0	0	0	0
Pohledávky v reálné hodnotě vykázané do zisku nebo ztráty	0	0	0	0
Pohledávky v reálné hodnotě vykázané do Z/Z vůči úvěr. inst.	0	0	0	0
Pohledávky v RH vykázané do Z/Z vůči j.osobám než úvěr.inst.	0	0	0	0
Ostatní pohledávky v RH vykázané do Z/Z sektorově nečleněné	0	0	0	0
Realizovatelná finanční aktiva	0	0	0	0
Kapitálové nástroje realizovatelné	0	0	0	0
Dluhové cenné papíry realizovatelné	0	0	0	0
Pohledávky realizovatelné	0	0	0	0
Pohledávky realizovatelné vůči úvěrovým institucím	0	0	0	0
Pohledávky realizovatelné vůči j.osobám než úvěr.institucím	0	0	0	0
Ostatní pohledávky realizovatelné sektorově nečleněné	0	0	0	0
Úvěry a jiné pohledávky	3 455 877	3 944 858	3 573 552	3 592 922
Dluhové cenné papíry neobchodovatelné	0	0	0	0
Pohledávky	3 455 877	3 944 858	3 573 552	3 592 922
Pohledávky vůči úvěrovým institucím	839 001	957 687	851 203	898 407
Pohledávky vůči osobám jiným než úvěrovým institucím	2 615 835	2 970 131	2 710 918	2 680 361
Ostatní pohledávky sektorově nečleněné	1 041	17 040	11 431	14 153
Finanční investice držené do splatnosti		0	0	0
Dluhové cenné papíry držené do splatnosti		0	0	0
Pohledávky držené do splatnosti		0	0	0
Pohledávky držené do splatnosti vůči úvěrovým institucím		0	0	0
Pohledávky držené do splatnosti vůči j.osobám než úvěr.inst.		0	0	0
Ostatní pohledávky držené do splatnosti sektorově nečleněné		0	0	0
Zajišťovací deriváty s kladnou reálnou hodnotou		0	0	0
Zajišť. deriváty s kladnou RH - zajištění reálné hodnoty		0	0	0
Zajišť. deriváty s kladnou RH - zajištění peněžních toků		0	0	0
Zajišť.deriváty s kl.RH- zaj.čistých investic do zahr.jedn.		0	0	0
Zajišť.deriváty s kladnou RH-zajištění úrok.rizika - RH		0	0	0
Zajišť.deriváty s kladnou RH- zajištění úrok.rizika-pen.toky		0	0	0
Kladné změny reálné hodnoty portfolia zajišťovaných nástrojů		0	0	0
Hmotný majetek	22 016	21 609	24 195	24 687
Pozemky, budovy a zařízení	22 016	21 609	24 195	24 687
Investice do nemovitostí	0	0	0	0
Nehmotný majetek	3 116	2 990	3 188	682
Goodwill	0	0	0	0
Ostatní nehmotný majetek	3 116	2 990	3 188	682
Účasti v přidružených a ovládaných osobách a ve spol.podn.	0	0	0	0
Daňové pohledávky	0	0	5 249	5 249
Pohledávky ze splatné daně	0	0	0	0
Pohledávky z odložené daně	0	0	5 249	5 249
Ostatní aktiva	16 689	4 556	13 243	4 975
Neoběžná aktiva a vyřazené skupiny určené k prodeji	0	0	0	0

v tis.Kč	31.3.2010	31.12.2009	30.9.2009	30.6.2009
Závazky a vlastní kapitál celkem	3 594 262	4 065 560	3 733 734	3 761 155
Závazky celkem	2 674 607	3 128 457	2 768 008	2 778 749
Vklady, úvěry a ostatní finanční závazky vůči centr.bankám	0	0	0	0
Finanční závazky k obchodování	0	0	0	0
Deriváty k obchodování se zápornou reálnou hodnotou	0	0	0	0
Závazky z krátkých prodejů	0	0	0	0
Vklady, úvěry a ostatní finanční závazky k obchodování	0	0	0	0
Vklady, úvěry a ostatní fin.závazky k obch. vůči úvěr.inst.	0	0	0	0
Vklady, úvěry a ost.fin.závaz.k obch.vůči j.os.než úvěr.inst	0	0	0	0
Ostatní finanční závazky k obchodování sektorově nečleněné	0	0	0	0
Emitované dluhové CP určené k odkupu v krátkém období	0	0	0	0
Finanční závazky v reálné hodnotě vykázané do zisku/ztráty	0	0	0	0
Vklady,úvěry a ostatní finanční závazky v RH vykázané do Z/Z	0	0	0	0
Vklady,úvěry a ost.fin.závaz.v RH vyk.do Z/Z vůči úvěr.inst.	0	0	0	0
Vklady a ost.fin.záv.v RH vyk.do Z/Z vůči j.os.než úvěr.inst	0	0	0	0
Ostatní fin.závazky v RH hodnotě vykáz.do Z/Z sektor.nečlen.	0	0	0	0
Emitované dluhové CP v RH vykázané do zisku nebo ztráty	0	0	0	0
Podřízené závazky v RH vykázané do zisku nebo ztráty	0	0	0	0
Finanční závazky v naběhlé hodnotě	2 648 736	3 100 050	2 704 707	2 718 475
Vklady, úvěry a ostatní finanční závazky v naběhlé hodnotě	2 648 736	3 100 050	2 704 707	2 718 475
Vklady a ost.fin.závazky v naběhlé hodnotě vůči úvěr.inst.	330 865	902 286	736 770	794 853
Vklady a ost.fin.záv.v naběhlé hodn.vůči j.os.než úvěr.inst.	2 309 740	2 174 892	1 953 561	1 905 804
Ostatní finanční závazky v naběhlé hodnotě sektor.nečleněné	8 131	22 872	14 376	17 818
Emitované dluhové cenné papíry v naběhlé hodnotě	0	0	0	0
Podřízené závazky v naběhlé hodnotě	0	0	0	0
Finanční závazky spojené s převáděnými aktivy	0	0	0	0
Zajišťovací deriváty se zápornou reálnou hodnotou	0	0	0	0
Zajišť. deriváty se zápornou RH - zajištění reálné hodnoty	0	0	0	0
Zajišť. deriváty se zápornou RH - zajištění peněžních toků	0	0	0	0
Zajišť.deriváty s záp.RH- zaj.čistých investic do zahr.jedn.	0	0	0	0
Zajišť.deriváty se zápornou RH-zajištění úrok.rizika - RH	0	0	0	0
Zajišť.deriváty s záp.RH-zajištění úrok.rizika-peněžní toky	0	0	0	0
Záporné změny reál. hodnoty portfolia zajišťovaných nástrojů	0	0	0	0
Rezervy	1 520	1 520	1 688	1 688
Rezervy na restrukturalizace	0	0	0	0
Rezervy na daně a soudní spory	0	0	0	0
Rezervy na důchody a podobné závazky	0	0	0	0
Rezervy na podrozvahové položky	0	0	0	0
Rezervy na nevýhodné smlouvy	0	0	0	0
Ostatní rezervy	1 520	1 520	1 688	1 688
Daňové závazky	0	0	0	0
Závazky ze splatné daně	0	0	0	0
Závazky z odložené daně	0	0	0	0
Ostatní závazky	24 350	26 887	61 613	58 586
Základní kapitál družstev splatný na požádání	XXX	XXX	XXX	XXX
Závazky spojené s vyřazovanými skupinami určenými k prodeji	0	0	0	0
Vlastní kapitál celkem	919 656	937 103	965 726	982 405
Základní kapitál	1 000 000	1 000 000	1 000 000	1 000 000
Splacený základní kapitál	1 000 000	1 000 000	1 000 000	1 000 000
Nesplacený základní kapitál	0	0	0	0
Emisní ážio	0	0	0	0
Další vlastní kapitál	0	0	0	0
Kapitálová složka finančních nástrojů	0	0	0	0
Ostatní kapitálové nástroje	0	0	0	0
Fondy z přecenění a ostatní oceňovací rozdíly	0	0	0	0
Oceňovací rozdíly z hmotného majetku	0	0	0	0
Oceňovací rozdíly z nehmotného majetku	0	0	0	0
Zajištění čistých investic do zahraničních jednotek	0	0	0	0
Zajištění peněžních toků	0	0	0	0
Oceňovací rozdíly z realizovatelných finančních aktiv	0	0	0	0
Oceň.rozdíly z neoběž.aktiv a ukončov.čin.určených k prodeji	0	0	0	0
Ostatní oceňovací rozdíly	0	0	0	0
Rezervní fondy	25 805	25 805	25 805	25 805
Nerozdělený zisk (neuhrazená ztráta) z předchozích období	-88 701	-16 827	-16 827	-16 827
Vlastní akcie	0	0	0	0
Zisk (ztráta) za běžné účetní období	-17 448	-71 874	-43 252	-26 572

b) Čtvrtletní výkaz zisku a ztráty

v tis.Kč	31.3.2010	31.12.2009	30.9.2009	30.6.2009
Zisk z finanční a provozní činnosti	21 040	74 741	50 862	36 987
Úrokové výnosy	29 810	129 430	96 834	65 764
Úroky z pohledávek vůči centrálním bankám	64	517	341	217
Úroky z finančních aktiv k obchodování	0	0	0	0
Úroky z finančních aktiv v reálné hodnotě vykázanych do Z/Z	0	0	0	0
Úroky z realizovatelných finančních aktiv	0	0	0	0
Úroky z úvěrů a jiných pohledávek	29 746	128 913	96 493	65 548
Úroky z finančních investic drženyých do splatnosti	0	0	0	0
Zisk ze zajišťovacích úrokových derivátů	0	0	0	0
Úroky z ostatních aktiv	0	0	0	0
Úrokové náklady	-12 796	-60 643	-46 700	-31 851
Úroky na vklady, úvěry a ost.fin.závazky vůči centr.bankám	0	0	0	0
Úroky na finanční závazky k obchodování	0	0	0	0
Úroky na finanční závazky v reálné hodnotě vykázane do Z/Z	0	0	0	0
Úroky na finanční závazky v naběhlé hodnotě	-12 796	-60 643	-46 700	-31 851
Ztráta ze zajišťovacích úrokových derivátů	0	0	0	0
Úroky na ostatní závazky	0	0	0	0
Náklady na základní kapitál splatný na požádání	0	0	0	0
Výnosy z dividend	0	0	0	0
Výnosy z dividend z finančních aktiv k obchodování	0	0	0	0
Výnosy z dividend z finan.aktiv v RH vykázanych do Z/Z	0	0	0	0
Výnosy z dividend z realizovatelných finančních aktiv	0	0	0	0
Výnosy z dividend od přidružených a ovládaných osob	0	0	0	0
Výnosy z poplatků a provizí	1 978	10 236	7 219	5 314
Poplatky a provize z operací s finan.nástroji pro zákazníky	0	0	0	0
Poplatky a provize z obstarání emisí	0	0	0	0
Poplatky a provize z obstarání finančních nástrojů	0	0	0	0
Poplatky a provize za poradenskou činnost	0	0	0	0
Poplatky a provize z clearingů a vypořádání	0	0	0	0
Poplatky a provize za obhospodařování hodnot	0	0	0	0
Poplatky a provize za správu, úschovu a uložení hodnot	0	1	0	0
Poplatky a provize z příslibů a záruk	330	6 029	4 407	3 426
Poplatky a provize z platebního styku	899	2 750	1 797	1 112
Poplatky a provize ze strukturovaného financování	0	0	0	0
Poplatky a provize ze sekuritizace	0	0	0	0
Poplatky a provize z ostatních služeb	750	1 456	1 015	776
Náklady na poplatky a provize	-1 467	-4 783	-3 264	-2 234
Poplatky a provize na operace s finančními nástroji	0	0	0	0
Poplatky a provize na obhospodařování hodnot	0	0	0	0
Poplatky a provize na správu, úschovu a uložení hodnot	0	0	0	0
Poplatky a provize na clearing a vypořádání	-9	-84	-32	-19
Poplatky a provize na sekuritizaci	0	0	0	0
Poplatky a provize na ostatní služby	-1 458	-4 699	-3 233	-2 215
Realizované Z/Z z finan.aktiv a závazků nevykáz. v RH do Z/Z	2 142	190	0	0
Zisk (ztráta) z realizovatelných finančních aktiv	0	0	0	0
Zisk (ztráta) z úvěrů a jiných pohledávek	2 142	190	0	0
Zisk (ztráta) z finančních investic drženyých do splatnosti	0	0	0	0
Zisk (ztráta) z finančních závazků v naběhlé hodnotě	0	0	0	0
Zisk (ztráta) z ostatních závazků	0	0	0	0
Zisk (ztráta) z finančních aktiv a závazků k obchodování	0	0	0	0
Zisk (ztráta) z kapitálových nástrojů a akciových derivátů	0	0	0	0
Zisk (ztráta) z úrokových nástrojů (včetně úrok. derivátů)	0	0	0	0
Zisk (ztráta) z měnových nástrojů (včetně měn. derivátů)	0	0	0	0
Zisk (ztráta) z úvěrových nástrojů (včetně úvěr. derivátů)	0	0	0	0
Zisk (ztráta) z komodit a komoditních derivátů	0	0	0	0
Zisk (ztráta) z ostatních nástrojů včetně hybridních	0	0	0	0
Zisk (ztráta) z finan. aktiv a závazků v RH vykázane do Z/Z	0	0	0	0
Zisk (ztráta) ze zajišťovacího účetnictví	0	0	0	0
Kurzové rozdíly	1 130	5 097	3 726	2 567
Zisk (ztráta) z odúčtování aktiv j. než drženyých k prodeji	0	-2 996	-9	0
Ostatní provozní výnosy	45	888	870	568
Ostatní provozní náklady	196	-2 678	-7 814	-3 143
Správní náklady	-35 379	-143 079	-90 169	-60 449
Náklady na zaměstnance	-20 235	-79 327	-56 216	-30 741
Mzdy a platy	-12 909	-50 708	-36 219	-22 072
Sociální a zdravotní pojištění	-4 442	-15 595	-11 546	-8 060
Penzijní a podobné výdaje	-24	-128	-104	-80
Náklady na dočasné zaměstnance	-2 694	-12 260	-7 773	-182
Odměny - vlastní kapitálové nástroje	0	0	0	0

Ostatní náklady na zaměstnance	-167	-635	-575	-347
Ostatní správní náklady	-15 144	-63 753	-33 952	-29 708
Náklady na reklamu	-949	-9 743	-935	-702
Náklady na poradenství	-160	-2 994	0	0
Náklady na informační technologie	0	0	0	0
Náklady na outsourcing	-3 134	-18 929	-63	19
Nájemné	-4 530	-17 664	-13 714	-9 741
Jiné správní náklady	-6 371	-14 422	-19 240	-19 284
Odpisy	-1 110	-4 599	-2 915	-2 456
Odpisy pozemků, budov a zařízení	-929	-3 968	-2 536	-933
Odpisy investic do nemovitostí	0	0	0	0
Odpisy nehmotného majetku	-181	-631	-379	-1 523
Tvorba rezerv	0	168	0	0
Ztráty ze znehodnocení	-2 099	-3 869	-1 042	-667
Ztráty ze znehodnocení finan.aktiv nevykázaných v RH do Z/Z	-2 099	-3 869	-1 042	-667
Ztráty ze znehodnocení finančních aktiv v pořizovací ceně	0	0	0	0
Ztráty ze znehodnocení realizovatelných finančních aktiv	0	0	0	0
Ztráty ze znehodnocení úvěrů a jiných pohledávek	-2 099	-3 869	-1 042	-667
Ztráty ze znehodnocení finan.investic držených do splatnosti	0	0	0	0
Ztráty ze znehodnocení nefinančních aktiv	0	0	0	0
Ztráty ze znehodnocení pozemků, budov a zařízení	0	0	0	0
Ztráty ze znehodnocení z investic do nemovitostí	0	0	0	0
Ztráty ze znehodnocení goodwillu	0	0	0	0
Ztráty ze znehodnocení nehmotného majetku	0	0	0	0
Ztráty ze znehodnocení účastí v přídr.a ovlád.os.a sp.podn.	0	0	0	0
Ztráty ze znehodnocení ostatních nefinančních aktiv	0	0	0	0
Negativní goodwill bezprostředně zahrnutý do výkazu Z/Z	0	0	0	0
Podíl na Z/Z přídr. a ovládaných osob a společných podniků	0	0	0	0
Zisk nebo ztráta z neoběžných aktiv a vyřazovaných skupin	101	10 012	12	12
Zisk nebo ztráta z pokračujících činností před zdaněním	-17 448	-66 625	-43 252	-26 572
Náklady na daň z příjmů	0	-5 249	0	0
Zisk nebo ztráta z pokračujících činností po zdanění	-17 448	-71 874	-43 252	-26 572
Zisk nebo ztráta z ukončované činnosti po zdanění	0	0	0	0
Zisk nebo ztráta po zdanění	-17 448	-71 874	-43 252	-26 572

c) Informace o pohledávkách z finančních činností bez selhání a se selháním

v tis.Kč

31.3.2010

Složky znehodnocení /ocenění aktiv	Hodnota před znehodnocením	Účetní hodnota	Opravné položky
Pohledávky z finančních činností celkem	3 490 510	3 454 836	35 674
Pohledávky za úvěrovými institucemi	839 001	839 001	0
Pohledávky za úvěrovými institucemi bez selhání	839 001	839 001	0
Standardní pohledávky za úvěrovými institucemi	839 001	839 001	0
Sledované pohledávky za úvěrovými institucemi	0	0	0
Pohledávky za úvěrovými institucemi se selháním	0	0	0
Nestandardní pohledávky za úvěrovými institucemi	0	0	0
Pochybné pohledávky za úvěrovými institucemi	0	0	0
Ztrátové pohledávky za úvěrovými institucemi	0	0	0
Pohledávky za jinými osobami než úvěr.institucemi	2 651 509	2 615 835	35 674
Pohledávky za j. osobami než úvěr.institucemi bez selhání	2 628 286	2 615 411	12 875
Standardní pohledávky za jinými osobami než úvěr.institucemi	2 470 219	2 457 699	12 520
Sledované pohledávky za jin. osobami než úvěr.institucemi	158 067	157 712	355
Pohledávky za jin. osobami než úvěr.institucemi se selháním	23 223	424	22 799
Nestandardní pohledávky za jin. osobami než úvěr.institucemi	0	0	0
Pochybné pohledávky za jinými osobami než úvěr.institucemi	15	11	4
Ztrátové pohledávky za jinými osobami než úvěr.institucemi	23 208	414	22 795

31.12.2009

	Hodnota před znehodnocením	Účetní hodnota	Opravné položky
Složky znehodnocení /ocenění aktiv			
Pohledávky z finančních činností celkem	3 965 291	3 927 818	37 473
Pohledávky za úvěrovými institucemi	957 687	957 687	0
Pohledávky za úvěrovými institucemi bez selhání	957 687	957 687	0
Standardní pohledávky za úvěrovými institucemi	957 687	957 687	0
Sledované pohledávky za úvěrovými institucemi	0	0	0
Pohledávky za úvěrovými institucemi se selháním	0	0	0
Nestandardní pohledávky za úvěrovými institucemi	0	0	0
Pochybné pohledávky za úvěrovými institucemi	0	0	0
Ztrátové pohledávky za úvěrovými institucemi	0	0	0
Pohledávky za jinými osobami než úvěr.institucemi	3 007 604	2 970 131	37 473
Pohledávky za j. osobami než úvěr.institucemi bez selhání	2 982 577	2 969 669	12 908
Standardní pohledávky za jinými osobami než úvěr.institucemi	2 907 148	2 894 239	12 908
Sledované pohledávky za jin. osobami než úvěr.institucemi	75 429	75 429	0
Pohledávky za jin. osobami než úvěr.institucemi se selháním	25 027	462	24 565
Nestandardní pohledávky za jin. osobami než úvěr.institucemi	12	12	0
Pochybné pohledávky za jinými osobami než úvěr.institucemi	19	19	0
Ztrátové pohledávky za jinými osobami než úvěr.institucemi	24 996	431	24 565

30.9.2009

	Hodnota před znehodnocením	Účetní hodnota	Opravné položky
Složky znehodnocení /ocenění aktiv			
Pohledávky z finančních činností celkem	3 597 997	3 562 121	35 876
Pohledávky za úvěrovými institucemi	851 203	851 203	0
Pohledávky za úvěrovými institucemi bez selhání	851 203	851 203	0
Standardní pohledávky za úvěrovými institucemi	851 203	851 203	0
Sledované pohledávky za úvěrovými institucemi	0	0	0
Pohledávky za úvěrovými institucemi se selháním	0	0	0
Nestandardní pohledávky za úvěrovými institucemi	0	0	0
Pochybné pohledávky za úvěrovými institucemi	0	0	0
Ztrátové pohledávky za úvěrovými institucemi	0	0	0
Pohledávky za jinými osobami než úvěr.institucemi	2 746 794	2 710 918	35 876
Pohledávky za j. osobami než úvěr.institucemi bez selhání	2 721 615	2 710 043	11 573
Standardní pohledávky za jinými osobami než úvěr.institucemi	2 700 142	2 688 569	11 573
Sledované pohledávky za jin. osobami než úvěr.institucemi	21 473	21 473	0
Pohledávky za jin. osobami než úvěr.institucemi se selháním	25 179	875	24 303
Nestandardní pohledávky za jin. osobami než úvěr.institucemi	534	534	0
Pochybné pohledávky za jinými osobami než úvěr.institucemi	0	0	0
Ztrátové pohledávky za jinými osobami než úvěr.institucemi	24 645	342	24 303

30.6.2009

	Hodnota před znehodnocením	Účetní hodnota	Opravné položky
Složky znehodnocení /ocenění aktiv			
Pohledávky z finančních činností celkem	3 614 219	3 578 768	35 451
Pohledávky za úvěrovými institucemi	898 407	898 407	0
Pohledávky za úvěrovými institucemi bez selhání	898 407	898 407	0
Standardní pohledávky za úvěrovými institucemi	898 407	898 407	0
Sledované pohledávky za úvěrovými institucemi	0	0	0
Pohledávky za úvěrovými institucemi se selháním	0	0	0
Nestandardní pohledávky za úvěrovými institucemi	0	0	0
Pochybné pohledávky za úvěrovými institucemi	0	0	0
Ztrátové pohledávky za úvěrovými institucemi	0	0	0
Pohledávky za jinými osobami než úvěr.institucemi	2 715 812	2 680 361	35 451
Pohledávky za j. osobami než úvěr.institucemi bez selhání	2 689 643	2 678 321	11 322
Standardní pohledávky za jinými osobami než úvěr.institucemi	2 667 914	2 656 592	11 322
Sledované pohledávky za jin. osobami než úvěr.institucemi	21 728	21 728	0
Pohledávky za jin. osobami než úvěr.institucemi se selháním	26 169	2 040	24 129
Nestandardní pohledávky za jin. osobami než úvěr.institucemi	0	0	0
Pochybné pohledávky za jinými osobami než úvěr.institucemi	0	0	0
Ztrátové pohledávky za jinými osobami než úvěr.institucemi	26 169	2 040	24 129

d) Informace o pohledávkách bez znehodnocení a se znehodnocením

31.3.2010	Hodnota před znehodnocením		Opravné položky	Kumulovaná ztráta z ocenění reálnou hodnotou	Účetní hodnota (netto)	
	Pohledávky oceňované naběhlou hodnotou	Pohledávky oceňované reálnou hodnotou	Pohledávky oceňované naběhlou hodnotou	Pohledávky oceňované reálnou hodnotou	Pohledávky oceňované naběhlou hodnotou	Pohledávky oceňované reálnou hodnotou
Pohledávky bez znehodnocení	3 510 948	0	x	x	3 510 948	0
Pohledávky se znehodnocením	35 744	0	35 674	0	69	0

31.12.2009	Hodnota před znehodnocením		Opravné položky	Kumulovaná ztráta z ocenění reálnou hodnotou	Účetní hodnota (netto)	
	Pohledávky oceňované naběhlou hodnotou	Pohledávky oceňované reálnou hodnotou	Pohledávky oceňované naběhlou hodnotou	Pohledávky oceňované reálnou hodnotou	Pohledávky oceňované naběhlou hodnotou	Pohledávky oceňované reálnou hodnotou
Pohledávky bez znehodnocení	3 980 359	0	x	x	3 980 359	0
Pohledávky se znehodnocením	37 935	0	37 473	0	462	0

30.9.2009	Hodnota před znehodnocením		Opravné položky	Kumulovaná ztráta z ocenění reálnou hodnotou	Účetní hodnota (netto)	
	Pohledávky oceňované naběhlou hodnotou	Pohledávky oceňované reálnou hodnotou	Pohledávky oceňované naběhlou hodnotou	Pohledávky oceňované reálnou hodnotou	Pohledávky oceňované naběhlou hodnotou	Pohledávky oceňované reálnou hodnotou
Pohledávky bez znehodnocení	3 649 880	0	x	x	3 649 880	0
Pohledávky se znehodnocením	36 751	0	35 876	0	875	0

30.6.2009	Hodnota před znehodnocením		Opravné položky	Kumulovaná ztráta z ocenění reálnou hodnotou	Účetní hodnota (netto)	
	Pohledávky oceňované naběhlou hodnotou	Pohledávky oceňované reálnou hodnotou	Pohledávky oceňované naběhlou hodnotou	Pohledávky oceňované reálnou hodnotou	Pohledávky oceňované naběhlou hodnotou	Pohledávky oceňované reálnou hodnotou
Pohledávky bez znehodnocení	3 658 366	0	x	x	3 658 366	0
Pohledávky se znehodnocením	37 491	0	35 451	0	2 040	0

e) Bance v uvedeném období nepřistoupila k restrukturalizaci pohledávek z finančních činností.

f) Banka v uvedeném období neměla žádné derivátové pozice.

g) Poměrové ukazatele banky

	31.3.2010	31.12.2009	30.9.2009	30.6.2009
Kapitálová přiměřenost	31,88%	30,28%	33,92%	35,22%
Rentabilita průměrných aktiv (ROAA)	-1,78%	-1,99%	-1,64%	-1,57%
Rentabilita průměrného kapitálu tier 1(ROAE)	-7,54%	-7,35%	-5,84%	-5,34%
Aktiva na jednoho zaměstnance	35 238	42 794	40 584	39 591
Správní náklady na jednoho zaměstnance	1 387	1 506	1 307	1 273
Zisk nebo ztráta po zdanění na jednoho zaměstnance	-684	-757	-627	-559

h) Poměrové ukazatele obchodníka s cennými papíry

Banco popolare není obchodníkem s cennými papíry.

6. Údaje o plnění pravidel obezřetného podnikání

a) Údaje o kapitálu

v tis.Kč	31.3.2010	31.12.2009	30.9.2009	30.6.2009
Původní kapitál (Tier 1)	916 539	934 114	962 538	981 723
Dodatkový kapitál (Tier 2)	0	0	0	0
Odečitatelné položky od původního a dodatkového kapitálu (Tier1+Tier2)	0	0	0	0
Kapitál na krytí tržního rizika (Tier 3)	0	0	0	0

b) Údaje o kapitálových požadavcích

v tis.Kč.	31.3.2010	31.12.2009	30.9.2009	30.6.2009
Kapitálové požadavky celkem	230 013	246 803	226 996	222 993
Kapitálový požadavek k úvěrovému riziku celkem	222 713	239 503	219 696	215 693
Kapitálový požadavek k úvěrovému riziku při STA celkem	222 713	239 503	219 696	215 693
Kapitálový požadavek při STA k expozicím vůči institucím	19 927	32 805	31 701	31 024
Kapitálový požadavek při STA k podnikovým expozicím	186 007	187 251	168 186	164 557
Kapitálový požadavek při STA k expozicím zajištěným nemovitostmi	0	0	0	0
Kapitálový požadavek při STA k expozicím po splatnosti	6	37	27	163
Kapitálový požadavek při STA ke krátkodobým expozicím vůči inst.a podn.exp.	13 594	15 953	13 796	14 414
Kapitálový požadavek při STA k ostatním expozicím	3 179	3 457	5 985	5 534
Kapitálový požadavek k operačnímu riziku celkem	7 300	7 300	7 300	7 300
Kapitálový požadavek k operačnímu riziku při BIA	7 300	7 300	7 300	7 300