

## **Informace o bance k 31. 12. 2010**

(podle vyhlášky č. 123/2007 Sb.)

**Zveřejněno dne 15. 03. 2011**

### **Obsah:**

#### **1. Údaje o bance**

Základní informace

Organizační struktura

Údaje o členech dozorčí rady, členech představenstva a o členech vrcholného vedení banky

#### **2. Údaje o složení akcionářů banky**

#### **3. Údaje o struktuře konsolidačního celku**

Informace o ovládajících osobách

#### **4. Údaje o činnosti banky**

**Předmět podnikání zapsaný v obchodním rejstříku**

**Přehled činností skutečně vykonávaných**

**Přehled činností, jejichž vykonávání nebo poskytování bylo Českou národní bankou omezeno, nebo vyloučeno**

#### **5. Údaje o finanční situaci banky**

Rozvaha

Výkaz zisku a ztrát

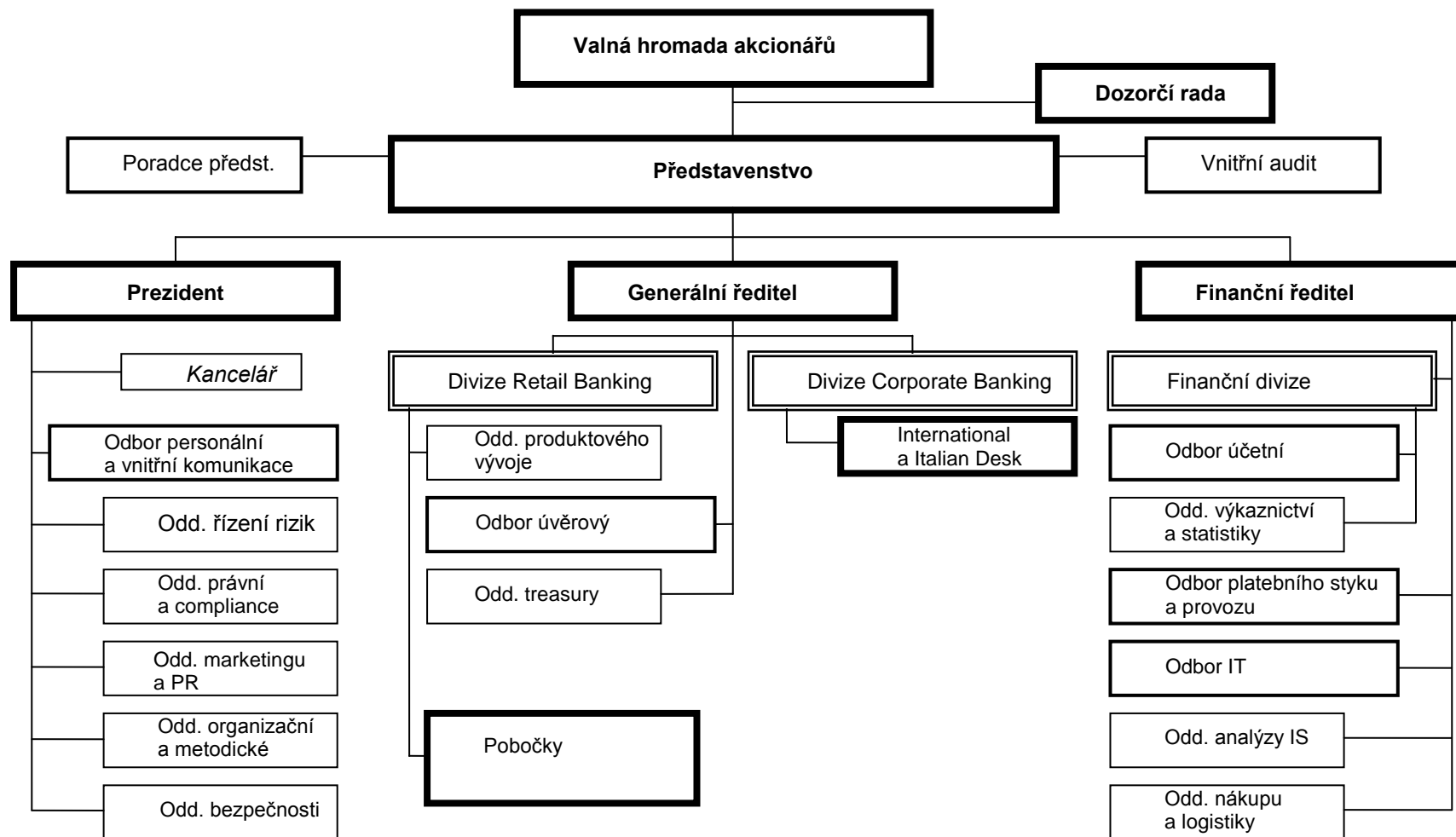
Pohledávky z finanční činnosti

Poměrové ukazatele

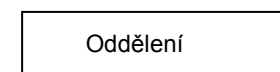
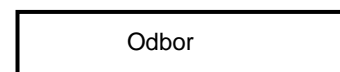
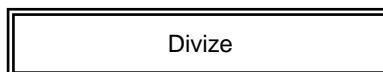
#### **6. Údaje o plnění pravidel obezřetného podnikání**

## 1. Údaje o bance

- a) **Obchodní firma:** Banco Popolare Česká republika, a.s.  
Právní forma: akciová společnost  
Sídlo banky: Lazarská 1718/3, PSČ 111 21  
Identifikační číslo: 47116102
- b) **Datum zápisu do obchodního rejstříku:** 6. ledna 1993  
Datum poslední změny zápisu: 10. května 2010  
Účel poslední změny: navýšení základního kapitálu
- c) **Výše zapsaného základního kapitálu:** 1 100 000 000 Kč
- d) **Výše splaceného základního kapitálu:** 1 100 000 000 Kč
- e) **Emitované akcie:** 1 100 kusů kmenových akcií v zaknihované podobě znějící na jméno o jmenovité hodnotě 1 000 000 Kč.
- f) Banka nemá v držení vlastní akcie.
- g) **Základní jmění** ve výši 1 100 000 000 Kč bylo v celé výši upsáno a splaceno jediným akcionářem společnosti, společností Banco Popolare Società Cooperativa.
- h) Organizační struktura banky**  
Počet organizačních jednotek: 7  
Počet zaměstnanců k 31. 12. 2010 (přepočtený stav): 96



Vysvětlivky:



## i) Údaje o členech dozorčí rady, členech představenstva a údaje o členech vrcholného vedení banky

### ia) Dozorčí rada

se skládá k 31.12.2010 ze tří členů:

#### **Giuseppe Malerbi**

Předseda dozorčí rady

Den vzniku členství v dozorčí radě : 28. července 2009

Pan Giuseppe Malerbi je předsedou dozorčí rady Banco Popolare Croatia dd., předsedou představenstva společnosti POPOLARE VITA SPA, předsedou představenstva společnosti UNIONE FIDUCIARIA SPA a předsedou představenstva společnosti UNIONE GESTIONI SIM

#### **Lorenzo Chiappini**

Člen dozorčí rady

Den vzniku členství v dozorčí radě: 23. dubna 2008

Pan Lorenzo Chiappini je místopředsedou představenstva společnosti Auto Trading Leasing ifn sa, členem představenstva společnosti Banco Popolare Luxembourg sa, místopředsedou dozorčí rady společnosti Banco Popolare Croatia dd., místopředsedou dozorčí rady společnosti Banco Popolare Hungary Zrt.

#### **Ing. Martin Houda**

Člen dozorčí rady

Den vzniku členství v dozorčí radě: 4. srpna 2009

Pan Martin Houda je absolventem Vysoké školy ekonomické v Praze, fakulty obchodní a má 23 let praxe v bankovníctví.

### ib) Představenstvo banky:

#### **Ing. Leoš Pýtr**

Předseda představenstva

Den vzniku členství v představenstvu : 14.10.2008

Absolvent VŠE v Praze, 28 let praxe v bankovníctví

#### **Sergio Resegotti**

Člen představenstva

Den vzniku členství v představenstvu: 14. listopadu 2007

Absolvent střední ekonomické školy, 29 let praxe v bankovníctví

#### **Ing. Tomáš Halousek**

Člen představenstva

Den vzniku členství v představenstvu: 29. srpna 2008

Absolvent VŠE v Praze, 15 let praxe v bankovníctví

Pan Sergio Resegotti je členem představenstva Italsko-české smíšené obchodní a průmyslové komory.

### ic) Vedoucí zaměstnanci banky:

**Ing. Leoš Pýtr**, prezident od 1. září 2008, absolvent VŠE v Praze, 28 let praxe v bankovníctví

**Sergio Resegotti**, generální ředitel od 14. listopadu 2007, 29 let praxe v bankovníctví

**Ing. Tomáš Halousek**, finanční ředitel od 7. července 2008, absolvent VŠE v Praze, 15 let praxe v bankovníctví

**Mgr. Vladimír Vácha**, ředitel divize Retail Banking od 1. března 2008, absolvent Univerzity Karlovy v Praze, 13 praxe v bankovníctví

**Mgr. Renáta Nocciolini**, vedoucí odboru personálního a vnitřních věcí od 15. ledna 2008, absolventka Masarykovy univerzity v Brně, 7 let praxe v personalistice a bankovníctví

**Ing. Jolana Pražáková**, ředitelka finanční divize od 1. února 2009, absolventka VŠE v Praze, 13 let praxe v bankovníctví

**Ing. Irena Mertová**, vedoucí odboru úvěrového od 1. srpna 2008, absolventka VŠE v Praze, 16 let praxe v bankovníctví a credit risku

**Ing. Věra Stibalová**, vedoucí odboru platebního styku a provozu, v BPCR od r. 1997, absolvent VŠZ v Praze, 20 let praxe v bankovníctví

**Pavel Mácha**, vedoucí odboru IT od r. 1998, 16 let praxe v bankovníctví

### id) Souhrnná výše úvěrů poskytnutých bankou členům:

dozorčí rady: 0 tis. Kč

představenstva: 0 tis. Kč

vrcholného vedení banky: 8 474 tis. Kč

### ie) Souhrnná výše záruk vydaných bankou za členy

dozorčí rady: 0 tis. Kč

představenstva: 0 tis. Kč

vrcholného vedení banky: 0 tis. Kč

## 2. Údaje o složení akcionářů banky

### **Banco Popolare Societá Cooperativa**

Právní forma: právnická osoba

Sídlo: Verona, Piazza Nogara 2, Italská republika

Podíl na hlasovacích právech spojených s akciemi vydanými bankou - 100 %.

## 3. Struktura konsolidačního celku

### a) ovládající osoba

### **Banco Popolare Societá Cooperativa**

Právní forma: právnická osoba

Sídlo: Verona, Piazza Nogara 2, Italská republika

Podíl na hlasovacích právech spojených s akciemi vydanými bankou - 100 %.

Souhrnná výše pohledávek vůči Banco Popolare Società Cooperativa: 459 863 tis. Kč  
Souhrnná výše závazků vůči Banco Popolare Società Cooperativa: 79.646 tis. Kč

#### 4. Informace o činnostech banky

##### a) předmět podnikání zapsaný v obchodním rejstříku:

- činnosti uvedené v zákoně o bankách v § 1 odst. 1 písm.

- a) přijímání vkladů od veřejnosti,
- b) poskytování úvěrů

a činnosti uvedené v zákoně o bankách v § 1 odst. 3 písm.

- a) investování do cenných papírů na vlastní účet,
- b) finanční pronájem (finanční leasing),
- c) platební styk a zúčtování,
- d) vydávání a správa platebních prostředků,
- e) poskytování záruk,
- f) otvírání akreditivů,
- g) obstarávání inkasa,
- h) poskytování investičních služeb zahrnující
  - doplňkovou investiční službu podle § 8 odst. 3. písm. d) zákona o cenných papírech, poradenská činnost týkající se struktury kapitálu, průmyslové strategie a s tím souvisejících otázek, jakož i poskytování porad a služeb týkajících se fúzí a koupí podniků,
- j) finanční makléřství,
- k) výkon funkce depozitáře,
- l) směnářenskou činnost (nákup devizových prostředků),
- m) poskytování bankovních informací,
- n) obchodování na vlastní účet nebo na účet klienta s devizovými hodnotami a se zlatem,
- o) pronájem bezpečnostních schránek,
- p) činnosti, které přímo souvisejí s činnostmi uvedenými v bankovní licenci IC Banky, a.s.

##### b) přehled činností skutečně vykonávaných

- činnosti uvedené v zákoně o bankách v § 1 odst. 1 písm.

- a) přijímání vkladů od veřejnosti,
- b) poskytování úvěrů

a činnosti uvedené v zákoně o bankách v § 1 odst. 3 písm.

- a) platební styk a zúčtování,
- d) vydávání a správa platebních prostředků,
- e) poskytování záruk,
- f) otvírání akreditivů,
- g) obstarávání inkasa,
- l) směnářenskou činnost (nákup devizových prostředků),
- m) poskytování bankovních informací,
- n) obchodování na vlastní účet nebo na účet klienta s devizovými hodnotami a se zlatem,
- o) pronájem bezpečnostních schránek,
- p) činnosti, které přímo souvisejí s činnostmi uvedenými v bankovní licenci Banko Popolare Česká Republika, a.s..

**c) Bance nebylo v průběhu její dosavadní činnosti omezeno, dočasně pozastaveno nebo zastaveno provádění činností, uvedených v povolení působit jako banka.**

## 5. Údaje o finanční situaci banky

Struktura údajů o finanční situaci, kapitálu a kapitálových požadavcích banky

### a) Čtvrtletní rozvaha

v tis. Kč	31.12.2010	30.9.2010	30.6.2010	31.3.2010
Aktiva celkem	4 463 783	4 442 572	4 228 669	3 594 262
Pokladní hotovost a pohledávky vůči centrálním bankám	481 112	90 441	159 091	96 564
Pokladní hotovost	46 647	39 890	44 941	41 424
Pohledávky vůči centrálním bankám	434 465	50 551	114 149	55 140
Finanční aktiva k obchodování	0	0	0	0
Deriváty k obchodování s kladnou reálnou hodnotou	0	0	0	0
Kapitálové nástroje k obchodování	0	0	0	0
Dluhové cenné papíry k obchodování	0	0	0	0
Pohledávky k obchodování	0	0	0	0
Pohledávky k obchodování vůči úvěrovým institucím	0	0	0	0
Pohledávky k obchodování vůči j. osobám než úvěr. institucím	0	0	0	0
Ostatní pohledávky k obchod. sektorově nečleněné	0	0	0	0
Finanční aktiva v reálné hodnotě vykáz. do zisku nebo ztráty	0	0	0	0
Kapitálové nástroje v reálné hodnotě vykázané do Z/Z	0	0	0	0
Dluhové cenné papíry v reálné hodnotě vykázané do Z/Z	0	0	0	0
Pohledávky v reálné hodnotě vykázané do zisku nebo ztráty	0	0	0	0
Pohledávky v reálné hodnotě vykázané do Z/Z vůči úvěr. inst.	0	0	0	0
Pohledávky v RH vykázané do Z/Z vůči j.osobám než úvěr.inst.	0	0	0	0
Ostatní pohledávky v RH vykázané do Z/Z sektorově nečleněné	0	0	0	0
Realizovatelná finanční aktiva	0	0	0	0
Kapitálové nástroje realizovatelné	0	0	0	0
Dluhové cenné papíry realizovatelné	0	0	0	0
Pohledávky realizovatelné	0	0	0	0
Pohledávky realizovatelné vůči úvěrovým institucím	0	0	0	0
Pohledávky realizovatelné vůči j.osobám než úvěr.institucím	0	0	0	0
Ostatní pohledávky realizovatelné sektorově nečleněné	0	0	0	0
Úvěry a jiné pohledávky	3 947 088	4 305 527	4 030 115	3 455 877
Dluhové cenné papíry neobchodovatelné	0	0	0	0
Pohledávky	3 947 088	4 305 527	4 030 115	3 455 877
Pohledávky vůči úvěrovým institucím	1 875 875	2 170 959	1 379 270	839 001
Pohledávky vůči osobám jiným než úvěrovým institucím	2 070 012	2 100 326	2 614 130	2 615 835
Ostatní pohledávky sektorově nečleněné	1 201	34 242	36 715	1 041
Finanční investice držené do splatnosti	0	0	0	0
Dluhové cenné papíry držené do splatnosti	0	0	0	0
Pohledávky držené do splatnosti	0	0	0	0
Pohledávky držené do splatnosti vůči úvěrovým institucím	0	0	0	0
Pohledávky držené do splatnosti vůči j.osobám než úvěr.inst.	0	0	0	0
Ostatní pohledávky držené do splatnosti sektorově nečleněné	0	0	0	0
Zajišťovací deriváty s kladnou reálnou hodnotou	0	0	0	0
Zajišť. deriváty s kladnou RH - zajištění reálné hodnoty	0	0	0	0
Zajišť. deriváty s kladnou RH - zajištění peněžních toků	0	0	0	0
Zajišť.deriváty s kl.RH- zaj.čistých investic do zahr.jedn.	0	0	0	0
Zajišť.deriváty s kladnou RH-zajištění úrok.rizika - RH	0	0	0	0
Zajišť.deriváty s kladnou RH- zajištění úrok.rizika-pen.toky	0	0	0	0
Kladné změny reálné hodnoty portfolia zajišťovaných nástrojů	0	0	0	0
Hmotný majetek	21 169	22 261	23 029	22 016
Pozemky, budovy a zařízení	21 169	22 261	23 029	22 016
Investice do nemovitostí	0	0	0	0
Nehmotný majetek	2 930	2 688	2 902	3 116
Goodwill	0	0	0	0
Ostatní nehmotný majetek	2 930	2 688	2 902	3 116
Účasti v přidružených a ovládaných osobách a ve spol.podn.	0	0	0	0
Daňové pohledávky	0	0	0	0
Pohledávky ze splatné daně	0	0	0	0
Pohledávky z odložené daně	0	0	0	0
Ostatní aktiva	11 484	21 655	13 533	16 689
Neoběžná aktiva a vyřazované skupiny určené k prodeji	0	0	0	0

v tis.Kč	31.12.2010	30.9.2010	30.6.2010	31.3.2010
Závazky a vlastní kapitál celkem	4 463 783	4 442 572	4 228 669	3 594 262
Závazky celkem	3 525 201	3 474 391	3 236 189	2 674 607
Vklady, úvěry a ostatní finanční závazky vůči centr.bankám	0	0	0	0
Finanční závazky k obchodování	0	0	0	0
Deriváty k obchodování se zápornou reálnou hodnotou	0	0	0	0
Závazky z krátkých prodejů	0	0	0	0
Vklady, úvěry a ostatní finanční závazky k obchodování	0	0	0	0
Vklady, úvěry a ostatní fin.závazky k obch. vůči úvěr.inst.	0	0	0	0
Vklady, úvěry a ost.fin.závaz.k obch.vůči j.os.než úvěr.inst	0	0	0	0
Ostatní finanční závazky k obchodování sektorově nečleněné	0	0	0	0
Emitované dluhové CP určené k odkupu v krátkém období	0	0	0	0
Finanční závazky v reálné hodnotě vykázané do zisku/ztráty	0	0	0	0
Vklady,úvěry a ostatní finanční závazky v RH vykázané do Z/Z	0	0	0	0
Vklady,úvěry a ost.fin.závaz.v RH vyk.do Z/Z vůči úvěr.inst.	0	0	0	0
Vklady a ost.fin.záv.v RH vyk.do Z/Z vůči j.os.než úvěr.inst	0	0	0	0
Ostatní fin.závazky v RH hodnotě vykáz.do Z/Z sektor.nečlen.	0	0	0	0
Emitované dluhové CP v RH vykázané do zisku nebo ztráty	0	0	0	0
Podřízené závazky v RH vykázané do zisku nebo ztráty	0	0	0	0
Finanční závazky v naběhlé hodnotě	3 516 783	3 417 169	3 198 361	2 648 736
Vklady, úvěry a ostatní finanční závazky v naběhlé hodnotě	3 516 783	3 417 169	3 198 361	2 648 736
Vklady a ost.fin.závazky v naběhlé hodnotě vůči úvěr.inst.	120 378	320 261	485 882	330 865
Vklady a ost.fin.záv.v naběhlé hodn.vůči j.os.než úvěr.inst.	3 379 960	3 056 798	2 668 504	2 309 740
Ostatní finanční závazky v naběhlé hodnotě sektor.nečleněné	16 444	40 110	43 974	8 131
Emitované dluhové cenné papíry v naběhlé hodnotě	0	0	0	0
Podřízené závazky v naběhlé hodnotě	0	0	0	0
Finanční závazky spojené s převáděnými aktivy	0	0	0	0
Zajišťovací deriváty se zápornou reálnou hodnotou	0	0	0	0
Zajišť. deriváty se zápornou RH - zajištění reálné hodnoty	0	0	0	0
Zajišť. deriváty se zápornou RH - zajištění peněžních toků	0	0	0	0
Zajišť.deriváty s záp.RH- zaj.čistých investic do zahr.jedn.	0	0	0	0
Zajišť.deriváty se zápornou RH-zajištění úrok.rizika - RH	0	0	0	0
Zajišť.deriváty s záp.RH-zajištění úrok.rizika-peněžní toky	0	0	0	0
Záporné změny reál. hodnoty portfolia zajišťovaných nástrojů	0	0	0	0
Rezervy	1 308	1 520	1 520	1 520
Rezervy na restrukturalizace	0	0	0	0
Rezervy na daně a soudní spory	0	0	0	0
Rezervy na důchody a podobné závazky	0	0	0	0
Rezervy na podrozvahové položky	0	0	0	0
Rezervy na nevýhodné smlouvy	0	0	0	0
Ostatní rezervy	1 308	1 520	1 520	1 520
Daňové závazky	0	0	0	0
Závazky ze splatné daně	0	0	0	0
Závazky z odložené daně	0	0	0	0
Ostatní závazky	7 110	55 701	36 308	24 350
Základní kapitál družstev splatný na požádání	XXX	XXX	XXX	XXX
Závazky spojené s vyřazovanými skupinami určenými k prodeji	0	0	0	0
Vlastní kapitál celkem	938 581	968 181	992 480	919 656
Základní kapitál	1 100 000	1 100 000	1 100 000	1 000 000
Splacený základní kapitál	1 100 000	1 100 000	1 100 000	1 000 000
Nesplacený základní kapitál	0	0	0	0
Emisní ážio	0	0	0	0
Další vlastní kapitál	0	0	0	0
Kapitálová složka finančních nástrojů	0	0	0	0
Ostatní kapitálové nástroje	0	0	0	0
Fondy z přecenění a ostatní oceňovací rozdíly	0	0	0	0
Oceňovací rozdíly z hmotného majetku	0	0	0	0
Oceňovací rozdíly z nehmotného majetku	0	0	0	0
Zajištění čistých investic do zahraničních jednotek	0	0	0	0
Zajištění peněžních toků	0	0	0	0
Oceňovací rozdíly z realizovatelných finančních aktiv	0	0	0	0
Oceň.rozdíly z neoběž.aktiv a ukončov.čin.určených k prodeji	0	0	0	0
Ostatní oceňovací rozdíly	0	0	0	0
Rezervní fondy	25 805	25 805	25 805	25 805
Nerozdělený zisk (neuhrazená ztráta) z předchozích období	-88 701	-88 701	-88 701	-88 701
Vlastní akcie	0	0	0	0
Zisk (ztráta) za běžné účetní období	-98 522	-68 922	-44 624	-17 448



## b) Čtvrtletní výkaz zisku a ztráty

v tis.Kč	30.9.2010	30.6.2010	31.3.2010	31.12.2009
Zisk z finanční a provozní činnosti	52 875	46 897	36 019	21 040
Úrokové výnosy	109 842	84 675	58 666	29 810
Úroky z pohledávek vůči centrálním bankám	446	268	176	64
Úroky z finančních aktiv k obchodování	0	0	0	0
Úroky z finančních aktiv v reálné hodnotě vykázaných do Z/Z	0	0	0	0
Úroky z realizovatelných finančních aktiv	0	0	0	0
Úroky z úvěrů a jiných pohledávek	109 396	84 407	58 491	29 746
Úroky z finančních investic držených do splatnosti	0	0	0	0
Zisk ze zajišťovacích úrokových derivátů	0	0	0	0
Úroky z ostatních aktiv	0	0	0	0
Úrokové náklady	-63 175	-44 373	-27 440	-12 796
Úroky na vklady, úvěry a ost.fin.závazky vůči centr.bankám	0	0	0	0
Úroky na finanční závazky k obchodování	0	0	0	0
Úroky na finanční závazky v reálné hodnotě vykázané do Z/Z	0	0	0	0
Úroky na finanční závazky v naběhlé hodnotě	-63 175	-44 373	-27 440	-12 796
Ztráta ze zajišťovacích úrokových derivátů	0	0	0	0
Úroky na ostatní závazky	0	0	0	0
Náklady na základní kapitál splatný na požádání	0	0	0	0
Výnosy z dividend	0	0	0	0
Výnosy z dividend z finančních aktiv k obchodování	0	0	0	0
Výnosy z dividend z finan.aktiv v RH vykázaných do Z/Z	0	0	0	0
Výnosy z dividend z realizovatelných finančních aktiv	0	0	0	0
Výnosy z dividend od přidružených a ovládaných osob	0	0	0	0
Výnosy z poplatků a provizí	7 210	5 304	3 682	1 978
Poplatky a provize z operací s finan.nástroji pro zákazníky	0	0	0	0
Poplatky a provize z obstarání emisí	0	0	0	0
Poplatky a provize z obstarání finančních nástrojů	0	0	0	0
Poplatky a provize za poradenskou činnost	0	0	0	0
Poplatky a provize z clearingů a vypořádání	0	0	0	0
Poplatky a provize za obhospodařování hodnot	0	0	0	0
Poplatky a provize za správu, úschovu a uložení hodnot	20	20	20	0
Poplatky a provize z příslibů a záruk	1 839	1 268	833	330
Poplatky a provize z platebního styku	4 017	2 886	1 877	899
Poplatky a provize ze strukturovaného financování	0	0	0	0
Poplatky a provize ze sekuritizace	0	0	0	0
Poplatky a provize z ostatních služeb	1 334	1 131	952	750
Náklady na poplatky a provize	-4 423	-3 538	-2 676	-1 467
Poplatky a provize na operace s finančními nástroji	0	0	0	0
Poplatky a provize na obhospodařování hodnot	0	0	0	0
Poplatky a provize na správu, úschovu a uložení hodnot	0	0	0	0
Poplatky a provize na clearing a vypořádání	-93	-42	-25	-9
Poplatky a provize na sekuritizaci	0	0	0	0
Poplatky a provize na ostatní služby	-4 330	-3 496	-2 651	-1 458
Realizované Z/Z z finan.aktiv a závazků nevykáz. v RH do Z/Z	2 589	2 540	2 052	2 142
Zisk (ztráta) z realizovatelných finančních aktiv	0	0	0	0
Zisk (ztráta) z úvěrů a jiných pohledávek	2 589	2 540	2 052	2 142
Zisk (ztráta) z finančních investic držených do splatnosti	0	0	0	0
Zisk (ztráta) z finančních závazků v naběhlé hodnotě	0	0	0	0
Zisk (ztráta) z ostatních závazků	0	0	0	0
Zisk (ztráta) z finančních aktiv a závazků k obchodování	0	0	0	0
Zisk (ztráta) z kapitálových nástrojů a akciových derivátů	0	0	0	0
Zisk (ztráta) z úrokových nástrojů (včetně úrok. derivátů)	0	0	0	0
Zisk (ztráta) z měnových nástrojů (včetně měn. derivátů)	0	0	0	0
Zisk (ztráta) z úvěrových nástrojů (včetně úvěr. derivátů)	0	0	0	0
Zisk (ztráta) z komodit a komoditních derivátů	0	0	0	0
Zisk (ztráta) z ostatních nástrojů včetně hybridních	0	0	0	0
Zisk (ztráta) z finan. aktiv a závazků v RH vykázané do Z/Z	0	0	0	0
Zisk (ztráta) ze zajišťovacího účetnictví	0	0	0	0
Kurzové rozdíly	5 506	4 594	3 191	1 130
Zisk (ztráta) z odúčtování aktiv j. než držených k prodeji	-279	-279	-279	0
Ostatní provozní výnosy	375	352	152	45
Ostatní provozní náklady	-4 770	-2 378	-1 331	196
Správní náklady	-140 086	-107 222	-73 707	-35 379
Náklady na zaměstnance	-82 059	-61 233	-42 656	-20 235
Mzdy a platy	-52 088	-38 185	-26 337	-12 909

Sociální a zdravotní pojištění	-17 298	-13 060	-8 888	-4 442
Penzijní a podobné výdaje	-96	-72	-48	-24
Náklady na dočasné zaměstnance	-11 966	-9 456	-7 052	-2 694
Odměny - vlastní kapitálové nástroje	0	0	0	0
Ostatní náklady na zaměstnance	-610	-459	-331	-167
Ostatní správní náklady	-58 027	-45 990	-31 051	-15 144
Náklady na reklamu	-1 488	-1 160	-1 072	-949
Náklady na poradenství	-2 438	-645	-549	-160
Náklady na informační technologie	0	0	0	0
Náklady na outsourcing	-14 938	-15 585	-10 446	-3 134
Nájemné	-17 352	-13 106	-8 832	-4 530
Jiné správní náklady	-21 811	-15 494	-10 152	-6 371
Odpisy	-5 799	-3 797	-2 418	-1 110
Odpisy pozemků, budov a zařízení	-4 845	-3 187	-2 023	-929
Odpisy investic do nemovitostí	0	0	0	0
Odpisy nehmotného majetku	-954	-610	-395	-181
Tvorba rezerv	212	0	0	0
Ztráty ze znehodnocení	-5 964	-5 039	-4 756	-2 099
Ztráty ze znehodnocení finan.aktiv nevykázaných v RH do Z/Z	-5 964	-5 039	-4 756	-2 099
Ztráty ze znehodnocení finančních aktiv v pořizovací ceně	0	0	0	0
Ztráty ze znehodnocení realizovatelných finančních aktiv	0	0	0	0
Ztráty ze znehodnocení úvěrů a jiných pohledávek	-5 964	-5 039	-4 756	-2 099
Ztráty ze znehodnocení finan.investic držných do splatnosti	0	0	0	0
Ztráty ze znehodnocení nefinančních aktiv	0	0	0	0
Ztráty ze znehodnocení pozemků, budov a zařízení	0	0	0	0
Ztráty ze znehodnocení z investic do nemovitostí	0	0	0	0
Ztráty ze znehodnocení goodwillu	0	0	0	0
Ztráty ze znehodnocení nehmotného majetku	0	0	0	0
Ztráty ze znehodnocení účastí v přídr.a ovlád.os.a sp.podn.	0	0	0	0
Ztráty ze znehodnocení ostatních nefinančních aktiv	0	0	0	0
Negativní goodwill bezprostředně zahrnutý do výkazu Z/Z	0	0	0	0
Podíl na Z/Z přídr. a ovládaných osob a společných podniků	0	0	0	0
Zisk nebo ztráta z neoběžných aktiv a vyřazovaných skupin	239	239	239	101
Zisk nebo ztráta z pokračujících činností před zdaněním	-98 522	-68 922	-44 624	-17 448
Náklady na daň z příjmů	0	0	0	0
Zisk nebo ztráta z pokračujících činností po zdanění	-98 522	-68 922	-44 624	-17 448
Zisk nebo ztráta z ukončované činnosti po zdanění	0	0	0	0

### c) Informace o pohledávkách z finančních činností bez selhání a se selháním

v tis.Kč

31.12.2010

Složky znehodnocení /ocenění aktiv	Hodnota před znehodnocením	Účetní hodnota	Opravné položky
Pohledávky z finančních činností celkem	3 983 700	3 945 887	37 813
Pohledávky za úvěrovými institucemi	1 875 875	1 875 875	0
Pohledávky za úvěrovými institucemi bez selhání	1 875 875	1 875 875	0
Standardní pohledávky za úvěrovými institucemi	1 875 875	1 875 875	0
Sledované pohledávky za úvěrovými institucemi	0	0	0
Pohledávky za úvěrovými institucemi se selháním	0	0	0
Nestandardní pohledávky za úvěrovými institucemi	0	0	0
Pochybné pohledávky za úvěrovými institucemi	0	0	0
Ztrátové pohledávky za úvěrovými institucemi	0	0	0
Pohledávky za jinými osobami než úvěr.institucemi	2 107 826	2 070 012	37 813
Pohledávky za j. osobami než úvěr.institucemi bez selhání	2 032 601	2 020 278	12 323
Standardní pohledávky za jinými osobami než úvěr.institucemi	1 942 332	1 930 244	12 088
Sledované pohledávky za jin. osobami než úvěr.institucemi	90 269	90 034	235
Pohledávky za jin. osobami než úvěr.institucemi se selháním	75 224	49 735	25 490
Nestandardní pohledávky za jin. osobami než úvěr.institucemi	49 599	49 427	172
Pochybné pohledávky za jinými osobami než úvěr.institucemi	2	1	1
Ztrátové pohledávky za jinými osobami než úvěr.institucemi	25 623	306	25 317

Složky znehodnocení /ocenění aktiv	Hodnota před znehodnocením	Účetní hodnota	Opravné položky
Pohledávky z finančních činností celkem	4 309 506	4 271 285	38 220
Pohledávky za úvěrovými institucemi	2 170 959	2 170 959	0
Pohledávky za úvěrovými institucemi bez selhání	2 170 959	2 170 959	0
Standardní pohledávky za úvěrovými institucemi	2 170 959	2 170 959	0
Sledované pohledávky za úvěrovými institucemi	0	0	0
Pohledávky za úvěrovými institucemi se selháním	0	0	0
Nestandardní pohledávky za úvěrovými institucemi	0	0	0
Pochybné pohledávky za úvěrovými institucemi	0	0	0
Ztrátové pohledávky za úvěrovými institucemi	0	0	0
Pohledávky za jinými osobami než úvěr.institucemi	2 138 546	2 100 326	38 220
Pohledávky za j. osobami než úvěr.institucemi bez selhání	2 061 493	2 049 007	12 487
Standardní pohledávky za jinými osobami než úvěr.institucemi	1 958 973	1 946 850	12 123
Sledované pohledávky za jin. osobami než úvěr.institucemi	102 520	102 156	364
Pohledávky za jin. osobami než úvěr.institucemi se selháním	77 053	51 319	25 733
Nestandardní pohledávky za jin. osobami než úvěr.institucemi	51 116	50 939	177
Pochybné pohledávky za jinými osobami než úvěr.institucemi	76	38	38
Ztrátové pohledávky za jinými osobami než úvěr.institucemi	25 861	343	25 518

Složky znehodnocení /ocenění aktiv	Hodnota před znehodnocením	Účetní hodnota	Opravné položky
Pohledávky z finančních činností celkem	4 031 824	3 993 400	38 424
Pohledávky za úvěrovými institucemi	1 379 270	1 379 270	0
Pohledávky za úvěrovými institucemi bez selhání	1 379 270	1 379 270	0
Standardní pohledávky za úvěrovými institucemi	1 379 270	1 379 270	0
Sledované pohledávky za úvěrovými institucemi	0	0	0
Pohledávky za úvěrovými institucemi se selháním	0	0	0
Nestandardní pohledávky za úvěrovými institucemi	0	0	0
Pochybné pohledávky za úvěrovými institucemi	0	0	0
Ztrátové pohledávky za úvěrovými institucemi	0	0	0
Pohledávky za jinými osobami než úvěr.institucemi	2 652 554	2 614 130	38 424
Pohledávky za j. osobami než úvěr.institucemi bez selhání	2 573 842	2 560 884	12 957
Standardní pohledávky za jinými osobami než úvěr.institucemi	2 470 721	2 458 111	12 610
Sledované pohledávky za jin. osobami než úvěr.institucemi	103 120	102 773	347
Pohledávky za jin. osobami než úvěr.institucemi se selháním	78 713	53 246	25 466
Nestandardní pohledávky za jin. osobami než úvěr.institucemi	52 870	52 856	14
Pochybné pohledávky za jinými osobami než úvěr.institucemi	11	6	6
Ztrátové pohledávky za jinými osobami než úvěr.institucemi	25 832	384	25 447

Složky znehodnocení /ocenění aktiv	Hodnota před znehodnocením	Účetní hodnota	Opravné položky
Pohledávky z finančních činností celkem	3 490 510	3 454 836	35 674
Pohledávky za úvěrovými institucemi	839 001	839 001	0
Pohledávky za úvěrovými institucemi bez selhání	839 001	839 001	0
Standardní pohledávky za úvěrovými institucemi	839 001	839 001	0
Sledované pohledávky za úvěrovými institucemi	0	0	0
Pohledávky za úvěrovými institucemi se selháním	0	0	0
Nestandardní pohledávky za úvěrovými institucemi	0	0	0
Pochybné pohledávky za úvěrovými institucemi	0	0	0
Ztrátové pohledávky za úvěrovými institucemi	0	0	0
Pohledávky za jinými osobami než úvěr.institucemi	2 651 509	2 615 835	35 674
Pohledávky za j. osobami než úvěr.institucemi bez selhání	2 628 286	2 615 411	12 875
Standardní pohledávky za jinými osobami než úvěr.institucemi	2 470 219	2 457 699	12 520
Sledované pohledávky za jin. osobami než úvěr.institucemi	158 067	157 712	355
Pohledávky za jin. osobami než úvěr.institucemi se selháním	23 223	424	22 799
Nestandardní pohledávky za jin. osobami než úvěr.institucemi	0	0	0
Pochybné pohledávky za jinými osobami než úvěr.institucemi	15	11	4
Ztrátové pohledávky za jinými osobami než úvěr.institucemi	23 208	414	22 795

**d) Informace o pohledávkách bez znehodnocení a se znehodnocením**

31.12.2010	Hodnota před znehodnocením		Opravné položky	Kumulovaná ztráta z ocenění reálnou hodnotou	Účetní hodnota (netto)	
	Pohledávky oceňované naběhlou hodnotou	Pohledávky oceňované reálnou hodnotou	Pohledávky oceňované naběhlou hodnotou	Pohledávky oceňované reálnou hodnotou	Pohledávky oceňované naběhlou hodnotou	Pohledávky oceňované reálnou hodnotou
Pohledávky bez znehodnocení	4 332 053	0	x	x	4 332 053	0
Pohledávky se znehodnocením	87 313	0	37 813	0	49 499	0

30.9.2010	Hodnota před znehodnocením		Opravné položky	Kumulovaná ztráta z ocenění reálnou hodnotou	Účetní hodnota (netto)	
	Pohledávky oceňované naběhlou hodnotou	Pohledávky oceňované reálnou hodnotou	Pohledávky oceňované naběhlou hodnotou	Pohledávky oceňované reálnou hodnotou	Pohledávky oceňované naběhlou hodnotou	Pohledávky oceňované reálnou hodnotou
Pohledávky bez znehodnocení	4 304 847	0	x	x	4 304 847	0
Pohledávky se znehodnocením	89 451	0	38 220	0	51 231	0

30.6.2010	Hodnota před znehodnocením		Opravné položky	Kumulovaná ztráta z ocenění reálnou hodnotou	Účetní hodnota (netto)	
	Pohledávky oceňované naběhlou hodnotou	Pohledávky oceňované reálnou hodnotou	Pohledávky oceňované naběhlou hodnotou	Pohledávky oceňované reálnou hodnotou	Pohledávky oceňované naběhlou hodnotou	Pohledávky oceňované reálnou hodnotou
Pohledávky bez znehodnocení	4 091 365	0	x	x	4 091 365	0
Pohledávky se znehodnocením	91 323	0	38 424	0	52 899	0

31.3.2009	Hodnota před znehodnocením		Opravné položky	Kumulovaná ztráta z ocenění reálnou hodnotou	Účetní hodnota (netto)	
	Pohledávky oceňované naběhlou hodnotou	Pohledávky oceňované reálnou hodnotou	Pohledávky oceňované naběhlou hodnotou	Pohledávky oceňované reálnou hodnotou	Pohledávky oceňované naběhlou hodnotou	Pohledávky oceňované reálnou hodnotou
Pohledávky bez znehodnocení	3 510 948	0	x	x	3 510 948	0
Pohledávky se znehodnocením	35 744	0	35 674	0	69	0

**e) Bance v uvedeném období nepřistoupila k restrukturalizaci pohledávek z finančních činností.**

**f) Banka v uvedeném období neměla žádné derivátové pozice.**

**g) Poměrové ukazatele banky**

	31.12.2010	30.9.2010	30.6.2010	31.3.2010
Kapitálová příměřenost	33,58%	34,07%	32,67%	31,88%
Rentabilita průměrných aktiv (ROAA)	-2,34%	-2,25%	-2,24%	-1,78%
Rentabilita průměrného kapitálu tier 1(ROAE)	-10,36%	-9,65%	-9,47%	-7,54%
Aktiva na jednoho zaměstnance	46 018	47 770	42 714	35 238
Správní náklady na jednoho zaměstnance	1 444	1 537	1 489	1 387
Zisk nebo ztráta po zdanění na jednoho zaměstnance	-1016	-988	-901	-684

- h) Poměrové ukazatele obchodníka s cennými papíry**  
 Banco popolare není obchodníkem s cennými papíry.

## 6. Údaje o plnění pravidel obezřetného podnikání

### a) Údaje o kapitálu

v tis.Kč	31.12.2010	30.9.2010	30.6.2010	31.3.2010
Původní kapitál (Tier 1)	935 652	965 494	989 578	916 539
Dodatkový kapitál (Tier 2)	0	0	0	0
Odečitatelné položky od původního a dodatkového kapitálu (Tier1+Tier2)	0	0	0	0
Kapitál na krytí tržního rizika (Tier 3)	0	0	0	0

### b) Údaje o kapitálových požadavcích

v tis.Kč.	31.12.2010	30.9.2010	30.6.2010	31.3.2010
Kapitálové požadavky celkem	222 933	226 693	242 317	230 013
Kapitálový požadavek k úvěrovému riziku celkem	213 708	217 468	233 092	222 713
Kapitálový požadavek k úvěrovému riziku při STA celkem	213 708	217 468	233 092	222 713
Kapitálový požadavek při STA k expozicím vůči institucím	2 374	381	20 137	19 927
Kapitálový požadavek při STA k podnikovým expozicím	174 855	171 383	180 440	186 007
Kapitálový požadavek při STA k expozicím zajištěným nemovitostmi	0	0	0	0
Kapitálový požadavek při STA k expozicím po splatnosti	3 960	4 099	4 232	6
Kapitálový požadavek při STA ke krátkodobým expozicím vůči inst.a podn.exp.	29 810	35 352	22 422	13 594
Kapitálový požadavek při STA k ostatním expozicím	2 709	6 253	5 862	3 179
Kapitálový požadavek k operačnímu riziku celkem	9 225	9 225	9 225	7 300
Kapitálový požadavek k operačnímu riziku při BIA	9 225	9 225	9 225	7 300